



- LEGENDA:**
- LIMITE AMBITO OGGETTO DI V.C.I.
 - RETE ACQUE METEORICHE
 - AREA IMPERMEABILE (ASFALTO)
 - AREA A VERDE
 - CADITOIA STRADALE "BOCCA DI LUPO" ED ALLACCIO
 - POZZETTO DI ISPEZIONE 120x120
 - POZZETTO DI ISPEZIONE 100x100
 - POZZETTO DI ISPEZIONE 80x80

LE QUOTE DELLA RETE DI SCARICO ESISTENTE E LE QUOTE DI PROGETTO DOVRANNO ESSERE VERIFICATE IN FASE DI ESECUZIONE PRIMA DELL'INIZIO DEI LAVORI

TUBAZIONI IN CALCESTRUZZO VIBROCOMPRESSO AD ALTA RESISTENZA, CON INCASTRO A BOCCHIERE, RISPONDENTI ALLE NORME DIN 4032. A SEZIONE CIRCOLARE CON BASE DI APPOGGIO PIANA CON ANELLI DI GUARNIZIONE IN NEOPRENE IN GRADO DI GARANTIRE LA TENUTA IDRAULICA SECONDO LE NORME DIN 19543 - CARICHI I ^ Cat.

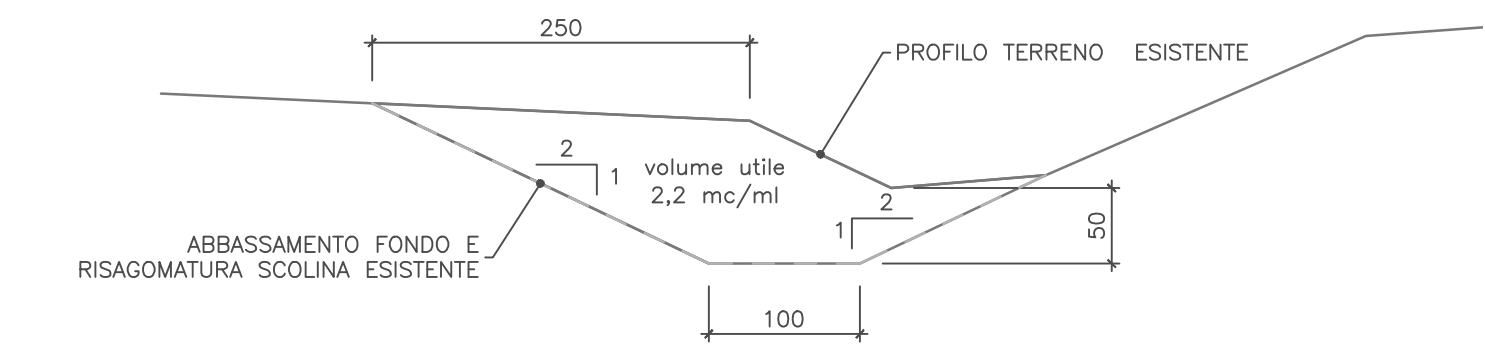
TUBI IN PVC PER FOGNATURE CONFORMI ALLA NORMA UNI EN 1401-1 SN 8 SDR 34 CON GUARNIZIONE ELASTOMERICA-CARICHI I ^ Cat.

RICOPRIMENTO MINIMO CONDOTTA cm 30, IN ALTERNATIVA PROTEZIONE CON SOLETTA IN CALCESTRUZZO ARMATO O SECONDO INDICAZIONI DEL PREFABBRICATORE.

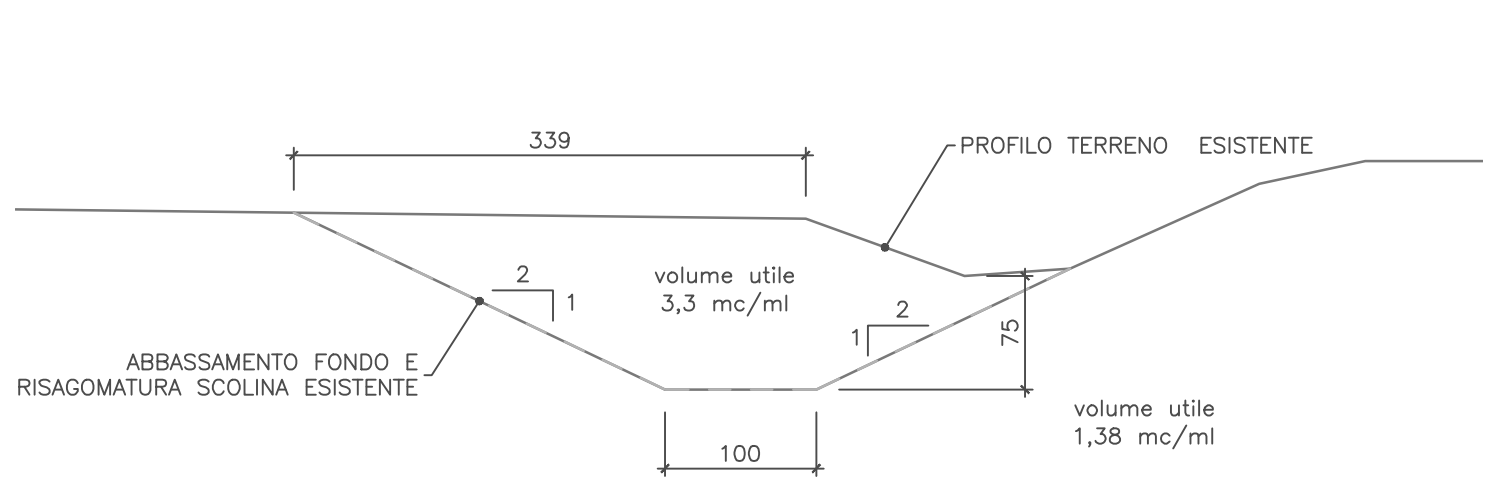
PENDENZA MINIMA DELLA CONDOTTE 0,4% SE NON DIVERSAMENTE INDICATO NEL PROFILO LONGITUDINALE.

CHIUSINI E CADITOIE PIAZZALI IN GHISA SFEROIDALE CLASSE D 400 kN SE NON DIVERSAMENTE INDICATO

SEZIONE 1-1
scala 1:50



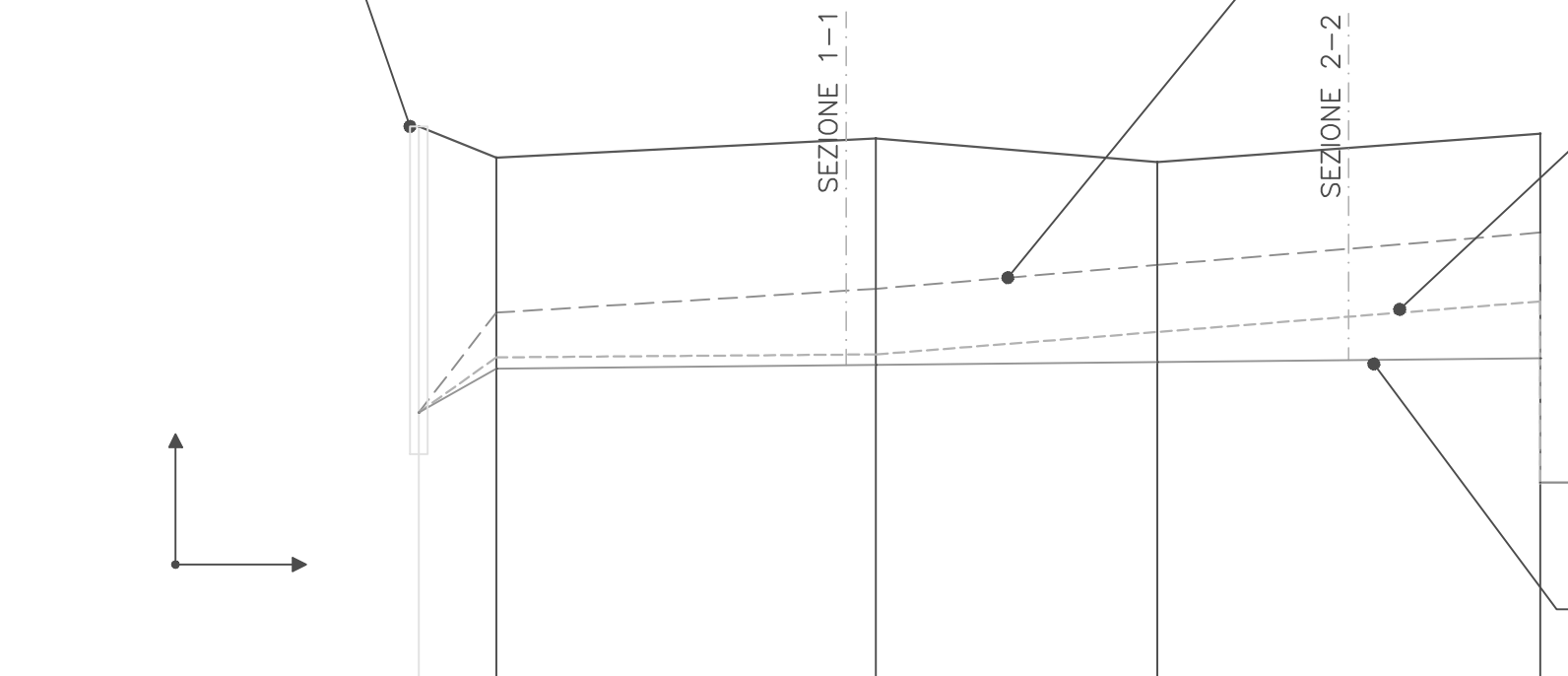
SEZIONE 2-2
scala 1:50



PROFILO FOSSATO INVASO

SEZIONE		Fossato di Invaso	Fossato di Invaso
PENDENZA		0,1%	0,1%

MANUFATTO DI CONTROLLO E REGOLAZIONE DELLE PORTATE

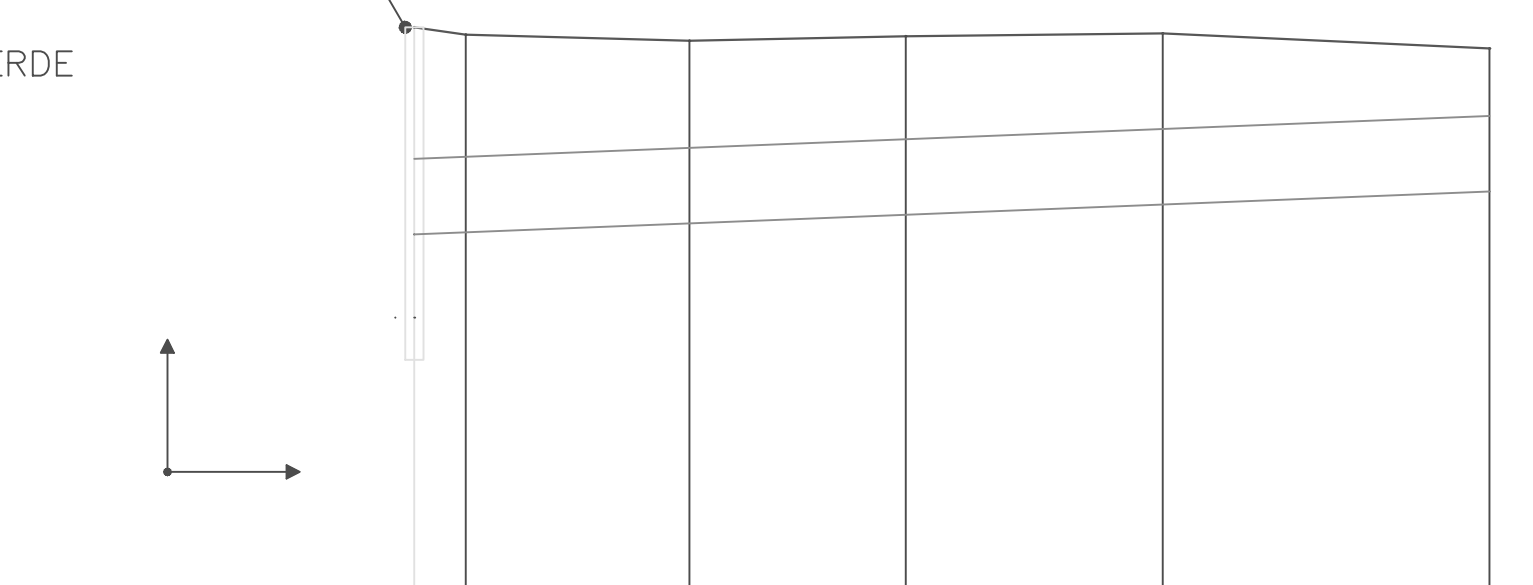


PICCHETTI	0	A	3	4	5
QUOTE FONDO DI PROGETTO	2,00	2,3	2,3	2,3	2,3
QUOTE TERRENO ESISTENTE	3,94	3,73	3,86	3,70	3,86
QUOTE SCORRIMENTO ESISTENTE	2,02	2,68	2,85	1,50	1,25
DISTANZE PARZIALI	0,00	0,20	25,50	15,90	25,70
DISTANZE PROGRESSIVE	0,00	0,20	30,70	46,60	72,30

PROFILO CONDOTTA RACCOLTA ACQUE METEORICHE PIATTAFORMA - Tratto 0-5

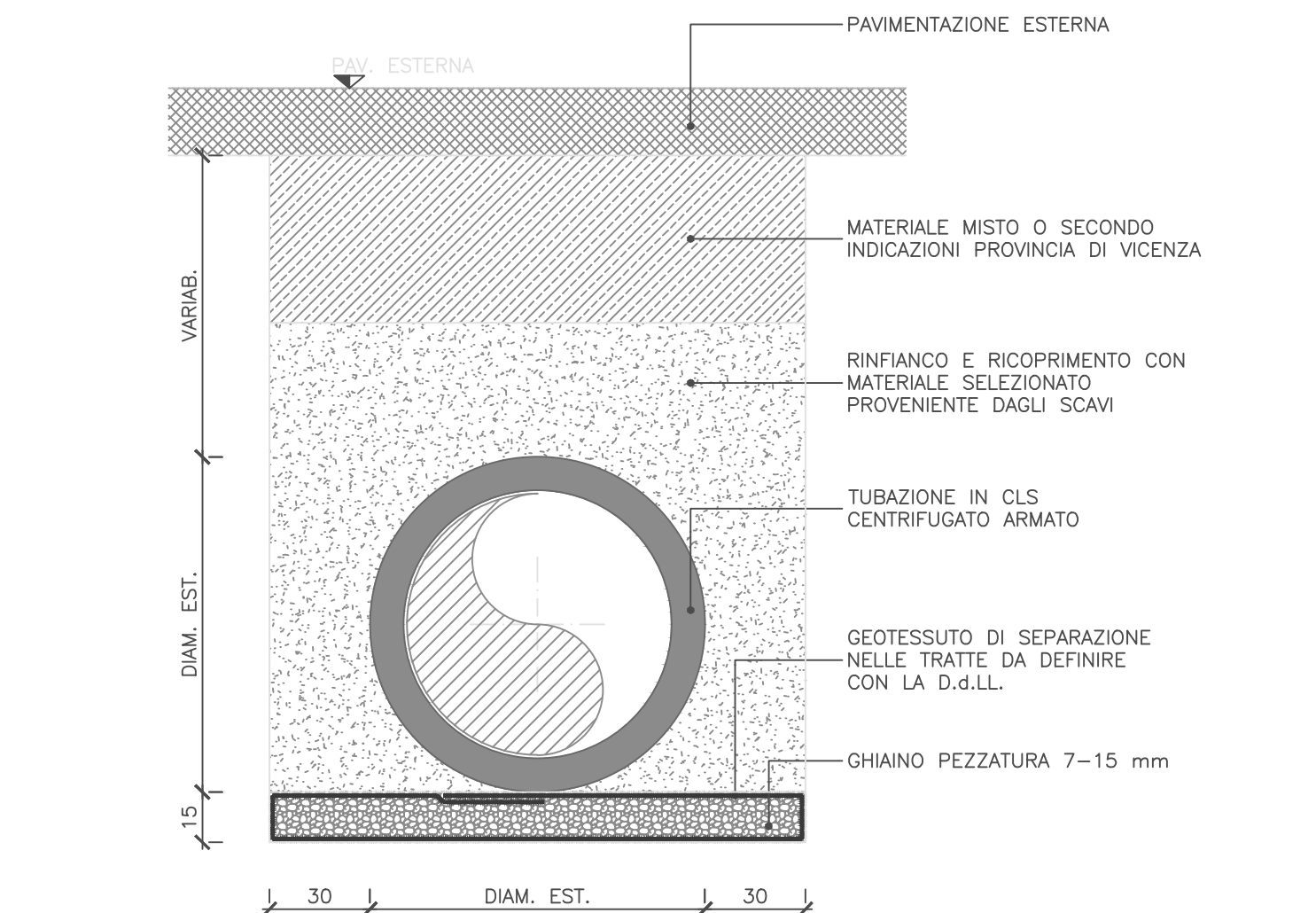
SEZIONE		C.A. Ø 500 mm	C.A. Ø 500 mm
PENDENZA		0,4%	0,4%

MANUFATTO DI CONTROLLO E REGOLAZIONE DELLE PORTATE

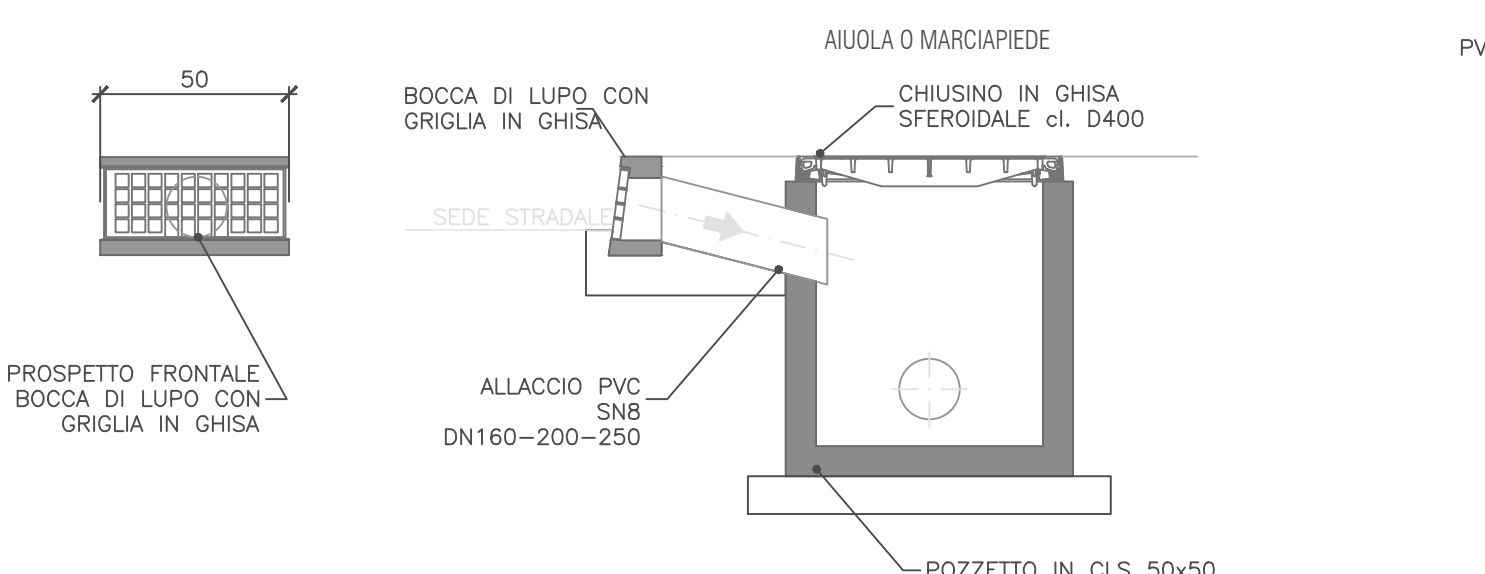


PICCHETTI	0	1	2	3	4	5
QUOTE TERRENO PROGETTO	2,00	2,00	2,00	2,00	2,00	2,00
QUOTE TERRENO ESISTENTE	3,94	3,86	3,86	3,86	3,86	3,86
QUOTE SCORRIMENTO ESISTENTE	2,02	2,58	2,64	2,70	2,77	2,85
DISTANZE PARZIALI	0,00	3,40	14,60	14,30	17,00	46,90
DISTANZE PROGRESSIVE	0,00	3,40	18,00	32,30	49,30	71,10

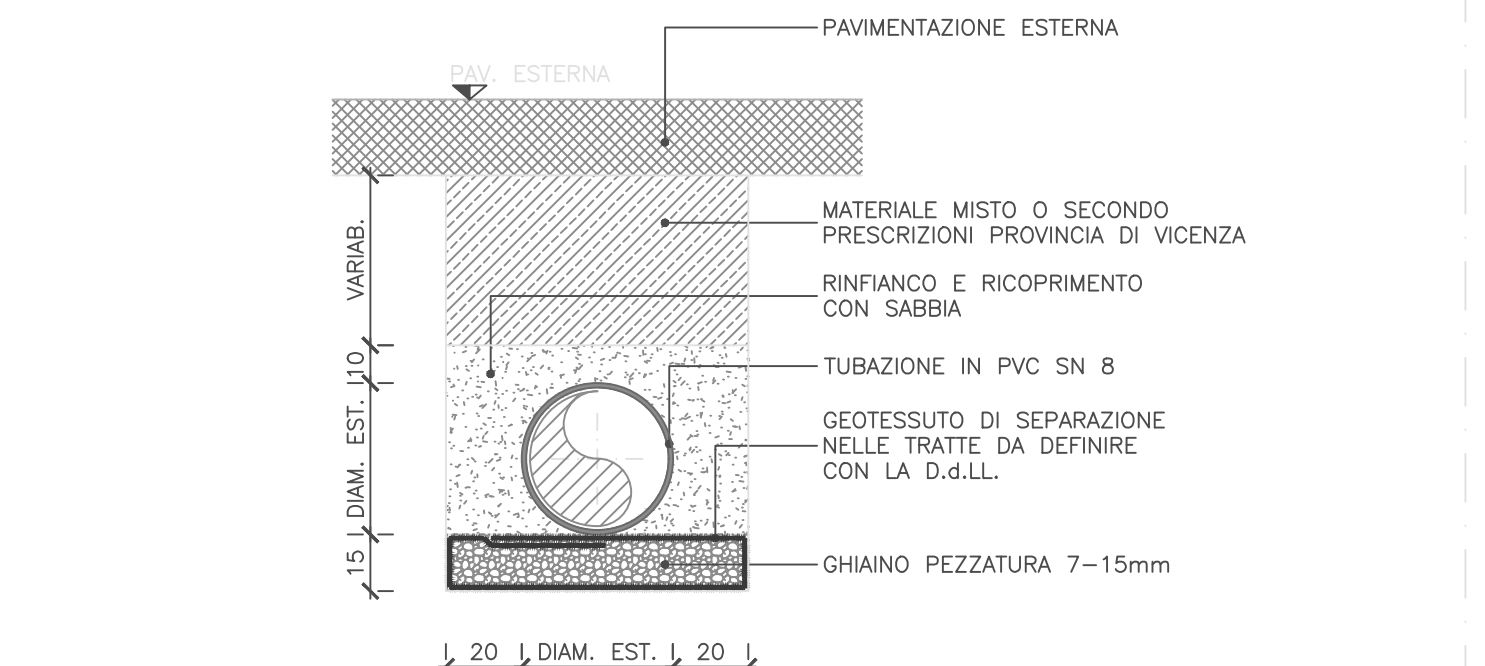
SEZIONE TIPO POSA CONDOTTA IN CLS



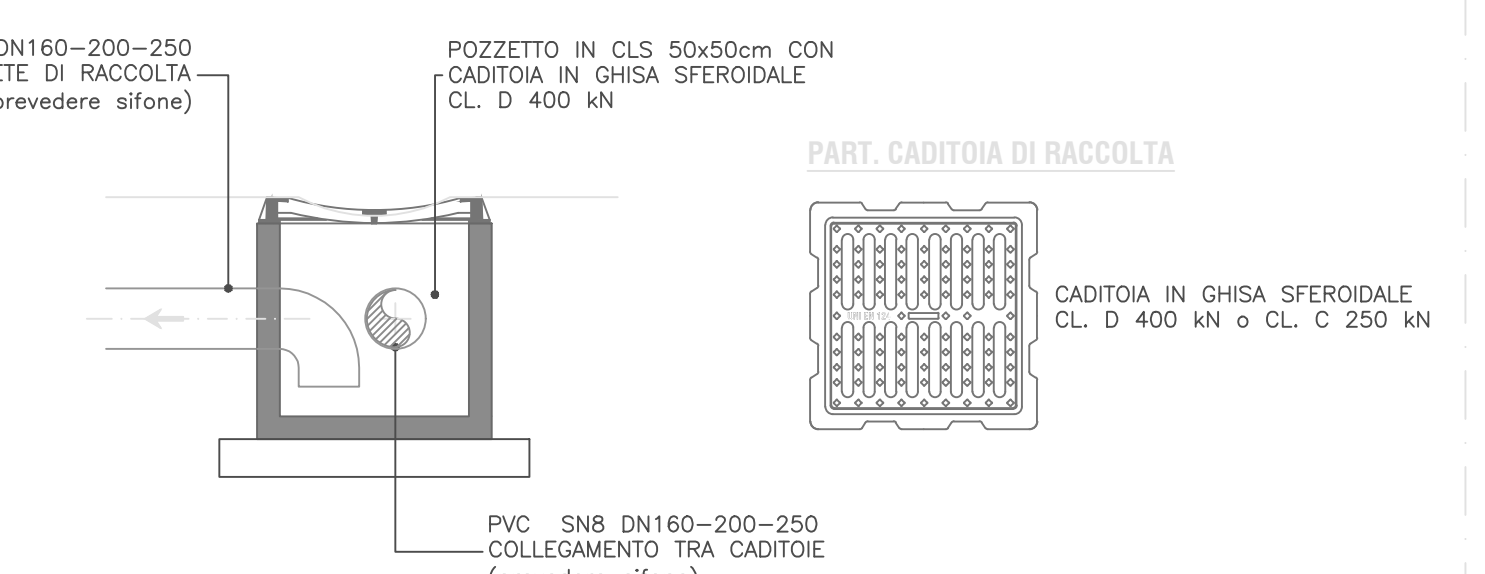
CADITOIA DI RACCOLTA DEL TIPO "A BOCCA DI LUPO"



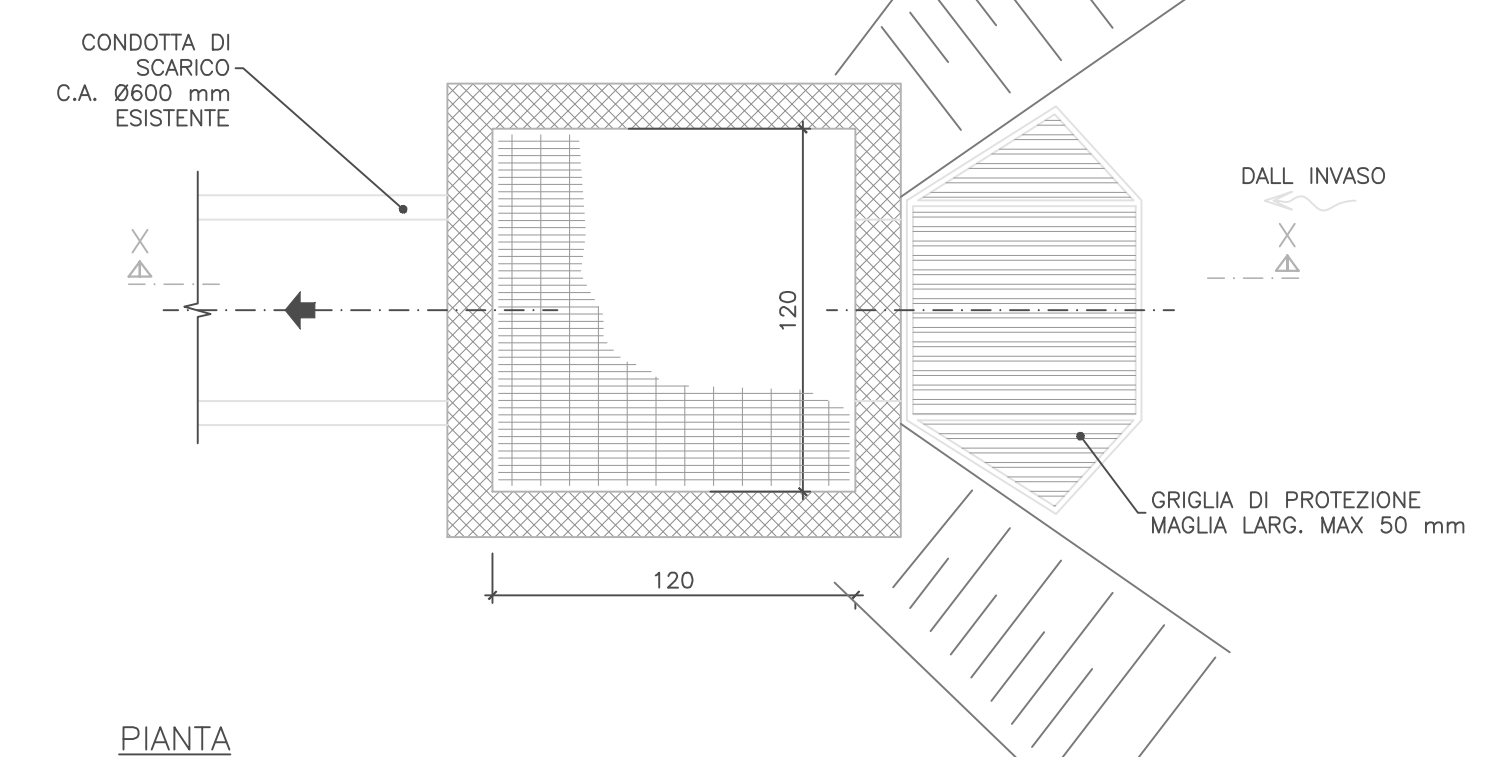
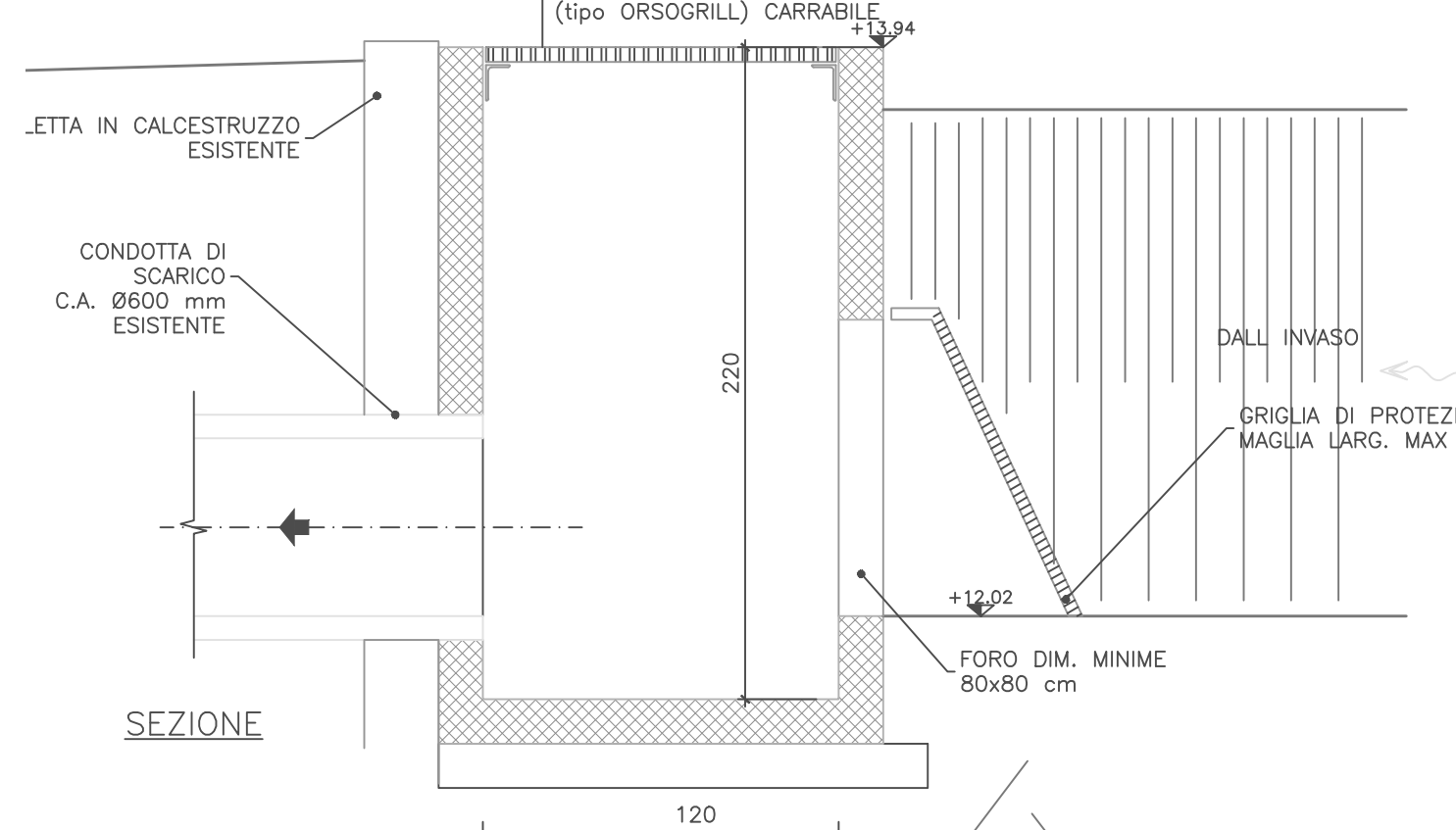
SEZIONE TIPO POSA CONDOTTA IN PVC



CADITOIA DI RACCOLTA
da utilizzare solo in area esterna alla sede stradale



MANUFATTO DI CONTROLLO
scala 1:25



09.07.2022	RECEPIMENTO PARERE CONSORZIO	1	0
19.07.2022	EMISSIONE	0	0
DATA	MOTIVO REV.	REV.	EDIZ.
commessa n.	scala:	tav.n.	
01_216	diverse	05	

COMUNE DI ZERO BRANCO	
ditta: COMUNE DI ZERO BRANCO	
PROGETTO DEFINITIVO	
MODIFICA DELLA VIABILITA' PER LA MESSA IN SICUREZZA E RIQUALIFICAZIONE DELLA SP65 Via Kennedy all'intersezione con Via 1° Maggio e Via Campocroce	
oggetto tavola:	
OPERE DI INVARIANZA IDRAULICA	
STUDIO TECNICO DOTT. ING. Andrea PILLON 31100 TREVISO - VIA CITTANOVA 10 CELL. 339/5853641 E-MAIL: info@studiopillon.it	IL PROGETTISTA ing. Andrea PILLON