

COMUNE DI ZERO BRANCO

Provincia di Treviso
Regione del Veneto



PRC - Piano Regolatore Comunale

Articolo 12 Legge Regionale 23 aprile 2004, n° 11

PI - Piano degli Interventi

Articoli 17 e 18 Legge Regionale 23 aprile 2004, n° 11

3.7 - Modalità di intervento

Scala 1:2.000

PI ADOZIONE con D.C.C. n. 35 del 31.07.2012 - APPROVAZIONE con D.C.C. n. 08 del 07.03.2013
VPI n.1 ADOZIONE con D.C.C. n. 36 del 08.03.2013 - APPROVAZIONE con D.C.C. n. 03 del 13.02.2014
VPI n.2 ADOZIONE con D.C.C. n. 36 del 29.06.2015 - APPROVAZIONE con D.C.C. n. 03 del 15.01.2016

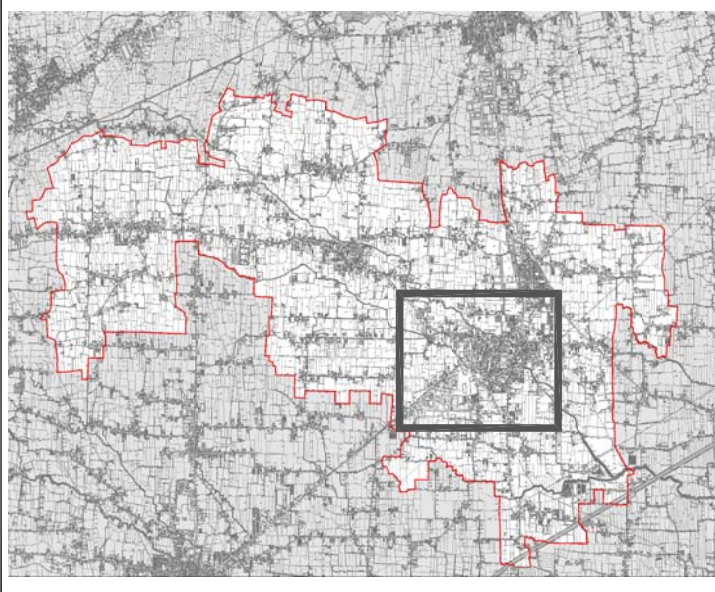
PROGETTAZIONE
Paolo Furlanetto, urbanista
Matteo Gobbo, pianificatore

SINDACO
Michele Furlanetto

SETTORE TECNICO
Alessandro Smaniotto
Ireneo Gallo

SEGRETARIO
Fabio CMI

Zero Branco, febbraio 2016



LEGENDA

- perimetro centro storico
- perimetro zona territoriale omogenea
- cartiglio classificazione zto
- tipo di zto (A, A1, B, C1, C2, D)
- numero di riferimento tabella dimensionamento ripartiti per A.T.O.
- tipo di PUA (PL, PR)
- protezione unitaria (PU)
- intervento diretto (ID)
- obbligo di PUA o di protezione unitaria (O)
- PUA vigente (V)
- altezza massima / numero piani
- indice di densità edilizia / indice di copertura (%)
- zto Fa - aree per l'istruzione
- zto Fb - aree per attrezzature di interesse comune
- zto Fc - aree attrezzate a parco, per il gioco e lo sport
- zto Fd - aree per parcheggi
- zto Fe - aree cimiteriali
- A - autoparco
- S - stazione per la distribuzione di carburanti
- I - area intermediale
- numero di riferimento tabella dimensionamento
- zona E - aree agricole
- zona Er - sottosezione agricole caratterizzate da elevato frazionamento fondiario
- zona Es - zone sottosezione agricole di riqualificazione e riconversione
- specifica destinazione d'uso (commerciale, deposito camper/roulotte, turistico-ricettiva)
- perimetro piani urbanistici attuativi (PUA)
- perimetro progettazione unitaria (PU)
- lotto libero in nucleo Er
- attività produttiva localizzata in zona impropria
- attività produttiva da trasferire
- annesso rustico non più funzionale all'esigenza del fondo
- zona Fa
- zona Fb
- zona Fc
- zona Fd
- zona Fe
- aree a verde privato
- viabilità di nuova previsione
- viabilità da ristrutturare
- personali ciclo-pedonali e ambientali di nuova previsione
- personali ciclo-pedonali esistenti
- intersezione da attrezzare
- accessi
- edifici in conflitto
- fascia di rispetto stradale e idraulica
- fascia di rispetto cimiteriale e tecnologica
- vincolo paesaggistico (art. 142 D.Lgs 42/2004)
- fascia di rispetto elettrodotto (fonte: Terna)
- fascia di rispetto acquedotto
- edificio storico testimoniale e grado di protezione
- vincolo monumentale e grado di protezione
- confine comunale

