

COMUNE DI ZERO BRANCO

Provincia di Treviso
Regione del Veneto



PRC - Piano Regolatore Comunale

Articolo 12 Legge Regionale 23 aprile 2004, n° 11

PI - Piano degli Interventi

Articoli 17 e 18 Legge Regionale 23 aprile 2004, n° 11

3.8 - Modalità di intervento

Scala 1:2.000

PI ADOZIONE con D.C.C. n. 36 del 31.07.2012 - APPROVAZIONE con D.C.C. n. 08 del 07.03.2013
vPI n.1 ADOZIONE con D.C.C. n. 36 del 06.08.2013 - APPROVAZIONE con D.C.C. n. 03 del 13.02.2014
vPI n.2 ADOZIONE con D.C.C. n. 36 del 29.06.2015 - APPROVAZIONE con D.C.C. n. 03 del 15.01.2016

PROGETTAZIONE

Paolo Furlanetto, urbanista
Matteo Gobbo, pianificatore

SINDACO

Mico Treton

SETTORE TECNICO

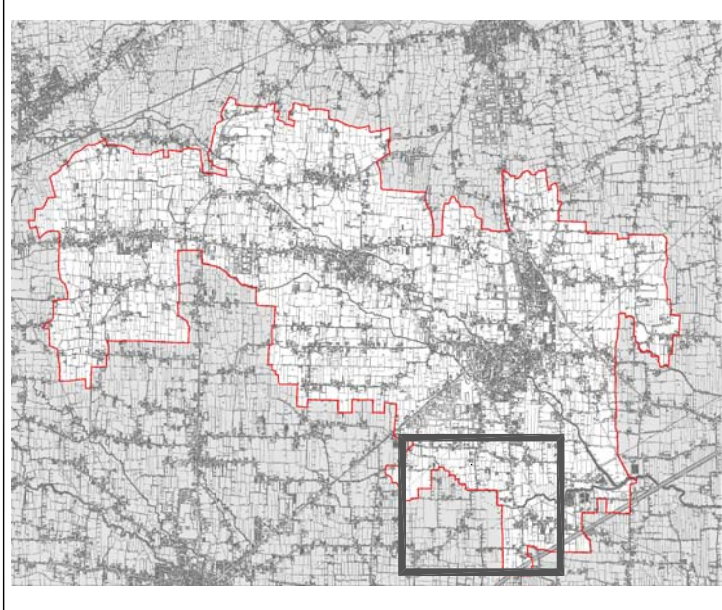
Alessandro Smariglio

Matteo Gobbo

SEGRETARIO

Fabrizio Cini

Zero Branco, febbraio 2016



LEGENDA

perimetro centro storico
perimetro zona territoriale omogenea

cartiglio classificazione zto

tipo di zto (A, A1, B, C1, C2, D)
numero di riferimento tabella dimensionamento ripartiti per A.T.O.
tipo di PUA (PL, PR)
progettazione unitaria (PU)
intervento diretto (ID)
obbligo di PUA o di progettazione unitaria (O)
PUA vigente (V)
altezza massima / numero piani
indice di densità edilizia / indice di copertura (%)

zto Fa - aree per l'istruzione
zto Fb - aree per attrezzature di interesse comune
zto Fc - aree attrezzate a parco, per il gioco e lo sport
zto Fd - aree per parcheggi
zto Fe - aree cimiteriali
A - autoparco
S - stazione per la distribuzione di carburanti
I - area intermodale
numero di riferimento tabella dimensionamento

zone E - aree agricole
zone Er - sottosezione agricole caratterizzate da elevato frazionamento fondiario
zone Es - zone sottosezione agricole di riqualificazione e riconversione

specifico destinazione d'uso (commerciale, deposito camper/roulotte, turistico-ricettiva)

perimetro piani urbanistici attuativi (PUA)
perimetro progettazione unitaria (PU)

lotto libero in nucleo Er

attività produttiva localizzata in zona impropria

attività produttiva da trasferire

annesso rustico non più funzionale all'esigenza del fondo

zona Fa

zona Fb

zona Fc

zona Fd

zona Fe

aree a verde privato

viabilità di nuova previsione

viabilità da ristrutturare

percorsi ciclo-pedonali e ambientali di nuova previsione

intersezione da attrezzare

accesii

edifici in conflitto

fascia di rispetto stradale e idraulica

fascia di rispetto cimiteriale e tecnologica

vincolo paesaggistico (art. 142 D.Lgs 42/2004)

fascia di rispetto elettrodotto (fonte: Terna)

edificio storico testimoniale e grado di protezione

vincolo monumentale e grado di protezione

confine comunale

percorsi ciclo-pedonali assistiti

fascia di rispetto degli allevamenti

