

COMUNE DI ZERO BRANCO

Provincia di Treviso
Regione del Veneto



PRC - Piano Regolatore Comunale

Articolo 12 Legge Regionale 23 aprile 2004, n° 11

PI - Piano degli Interventi

Articoli 17 e 18 Legge Regionale 23 aprile 2004, n° 11

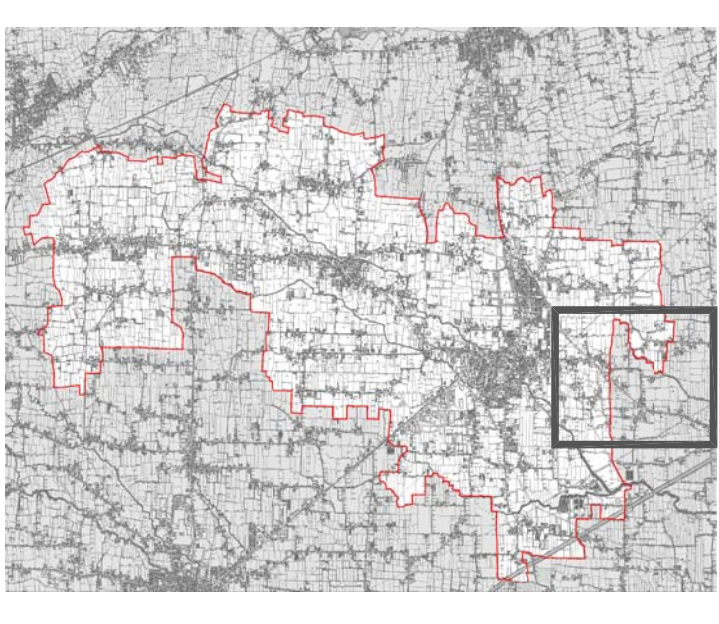
3.10 - Modalità di intervento

Scala 1:2.000

PI ADOZIONE con D.C.C. n. 35 del 31.07.2012 - APPROVAZIONE con D.C.C. n. 08 del 07.01.2013
vPI n.1 ADOZIONE con D.C.C. n. 36 del 06.09.2013 - APPROVAZIONE con D.C.C. n. 03 del 13.02.2014
vPI n.2 ADOZIONE con D.C.C. n. 36 del 29.06.2015 - APPROVAZIONE con D.C.C. n. 03 del 15.01.2016

PROGETTAZIONE
Paolo Furlanetto, urbanista
Matteo Gobbo, pianificatore

SINDACO
Miro Foston
SETTORE TECNICO
Alessandro Smaniotto
Ivano Gobbo
SEGRETARIO
Fabio Olivi
Zero Branco, febbraio 2016



LEGENDA

perimetro centro storico
perimetro zona territoriale omogenea

cartiglio classificazione zto

tipo di zto (A, A1, B, C1, C2, D)
numero di riferimento tabella dimensionamento ripartiti per A.T.O.
tipo di PUA (PL, PR)
progettazione unitaria (PU)
intervento diretto (ID)
obbligo di PUA o di progettazione unitaria (O)
PUA vigente (V)
altezza massima / numero piani
indice di densità edilizia / indice di copertura (%)

SR scheda normativa puntuale

zto Fa - aree per l'istruzione
zto Fb - aree per attrezzature di interesse comune
zto Fc - aree attrezzate a parco, per il gioco e lo sport
zto Fd - aree per parcheggi
zto Fe - aree cimiteriali
A - autoparco
S - stazione per la distribuzione di carburanti
I - area intermodale
numero di riferimento tabella dimensionamento

zone E - aree agricole
zone Er - sottosezione agricola caratterizzate da elevato frazionamento fondiario
zone Es - zone sottosezione agricola di riqualificazione e riconversione

CRT specifica destinazione d'uso (commerciale, deposito camper/roulottes, turistico-ricettiva)

perimetro piani urbanistici attuativi (PUA)
perimetro progettazione unitaria (PU)
lotto libero in nucleo Er
attività produttiva localizzata in zona impropria
attività produttiva da trasferire
annesso rustico non più funzionale all'esigenza del fondo

zona Fa
zona Fb
zona Fc
zona Fd
zona Fe
aree a verde privato
viabilità di nuova previsione
viabilità da ristrutturare
percorsi ciclo-pedonali e ambientali di nuova previsione
percorsi ciclo-pedonali esistenti

intersezione da attrezzare
accessi
edifici in conflitto
fascia di rispetto stradale e idraulica
fascia di rispetto cimiteriale e tecnologica
vincolo paesaggistico (art. 142 D.Lgs 42/2004)
fascia di rispetto elettrodotto (fonte: Tema)
edificio storico testimoniale e grado di protezione
vincolo monumentale e grado di protezione

confine comunale

percorsi ciclo-pedonali esistenti

fascia di rispetto acquedotto

