

COMUNE DI ZERO BRANCO

Provincia di Treviso
Regione del Veneto



PRC - Piano Regolatore Comunale

Articolo 12 Legge Regionale 23 aprile 2004, n° 11

PI - Piano degli Interventi - variante 5

Articoli 17 e 18 Legge Regionale 23 aprile 2004, n° 11

All. 1 – Estratti cartografici

PI - ADOZIONE con D.C.C. n. 35 del 31.07.2012 - APPROVAZIONE con D.C.C. n. 08 del 07.03.2013
V1 PI - ADOZIONE con D.C.C. n. 36 del 06.08.2013 - APPROVAZIONE con D.C.C. n. 03 del 13.02.2014
V2 PI - ADOZIONE con D.C.C. n. 36 del 29.06.2015 - APPROVAZIONE con D.C.C. n. 03 del 15.01.2016
V3 PI - ADOZIONE con D.C.C. n. 12 del 02.05.2017 - APPROVAZIONE con D.C.C. n. 35 del 24.10.2017
V4 PI - ADOZIONE con D.C.C. n. 17 del 12.06.2018 - APPROVAZIONE con D.C.C. n. 38 del 25.10.2018
V5 PI - ADOZIONE con D.C.C. n. del - APPROVAZIONE con D.C.C. n. ... del ...

PROGETTAZIONE
Paolo Furlanetto, urbanista
Matteo Gobbo, pianificatore

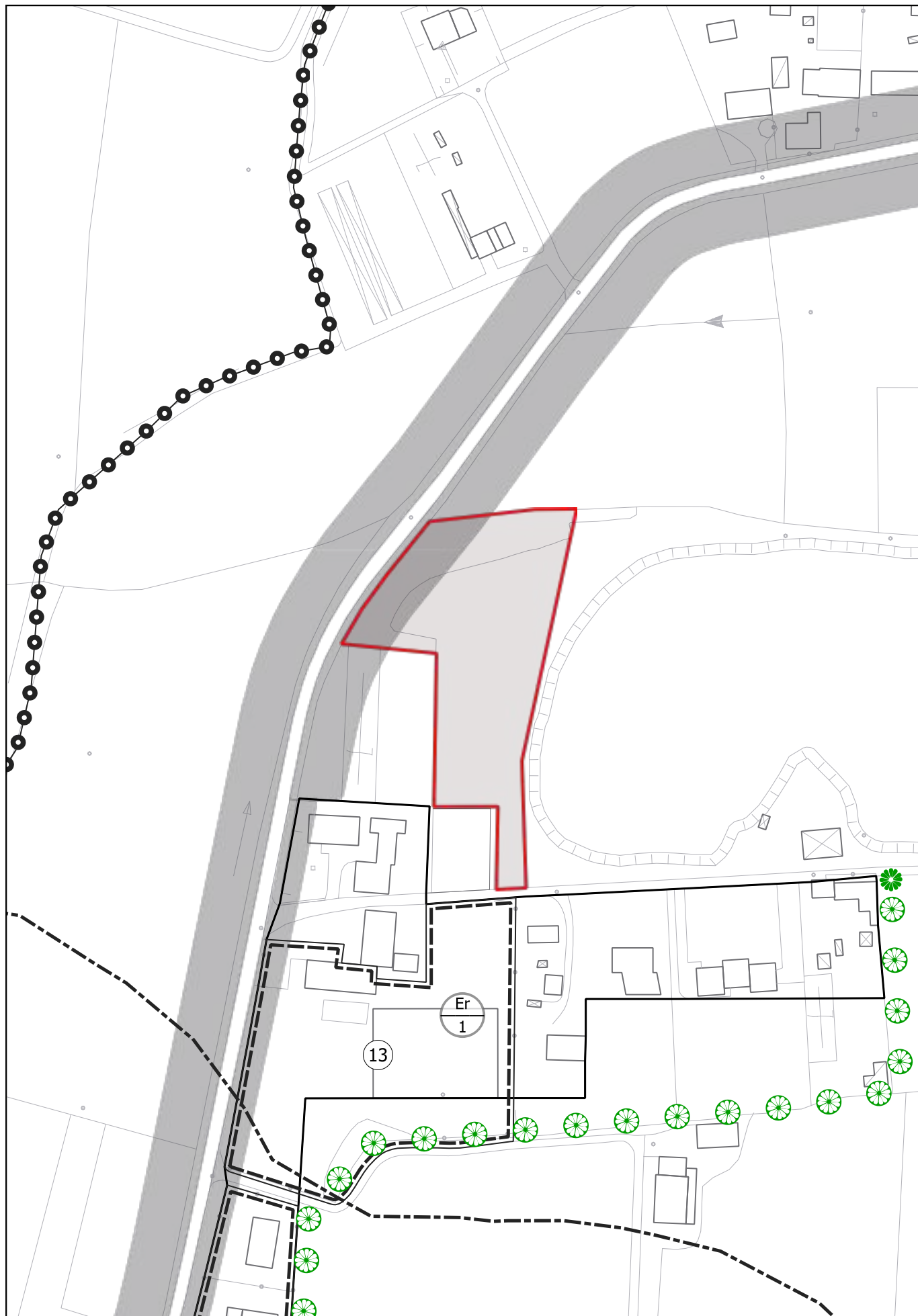
SINDACO
Mirco Feston

SETTORE URBANISTICA
Alessandro Smaniotto
Ivano Gobbo
Maira Mattiello

SEGRETARIO
Fabio Olivi

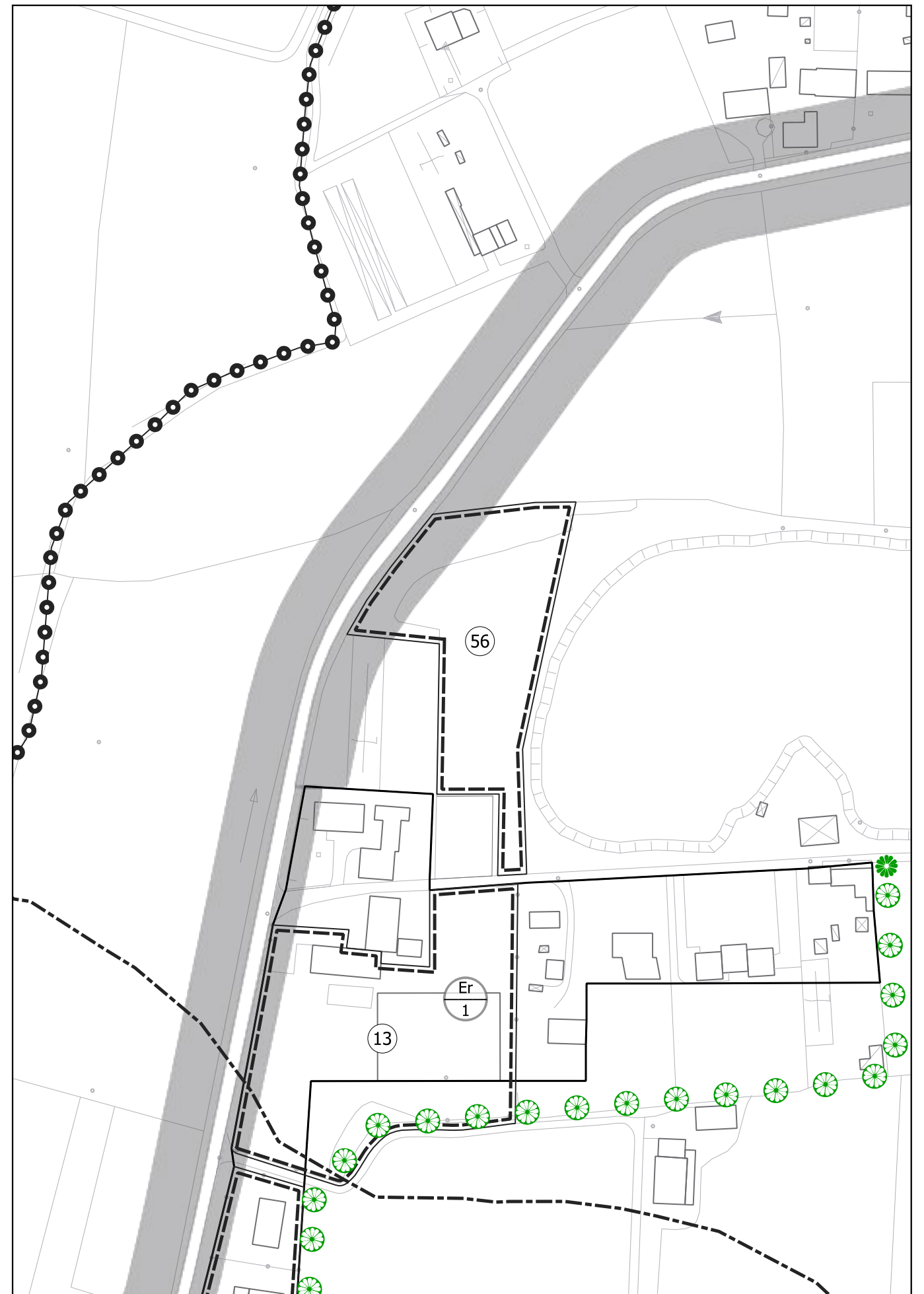
Zero Branco, marzo 2019





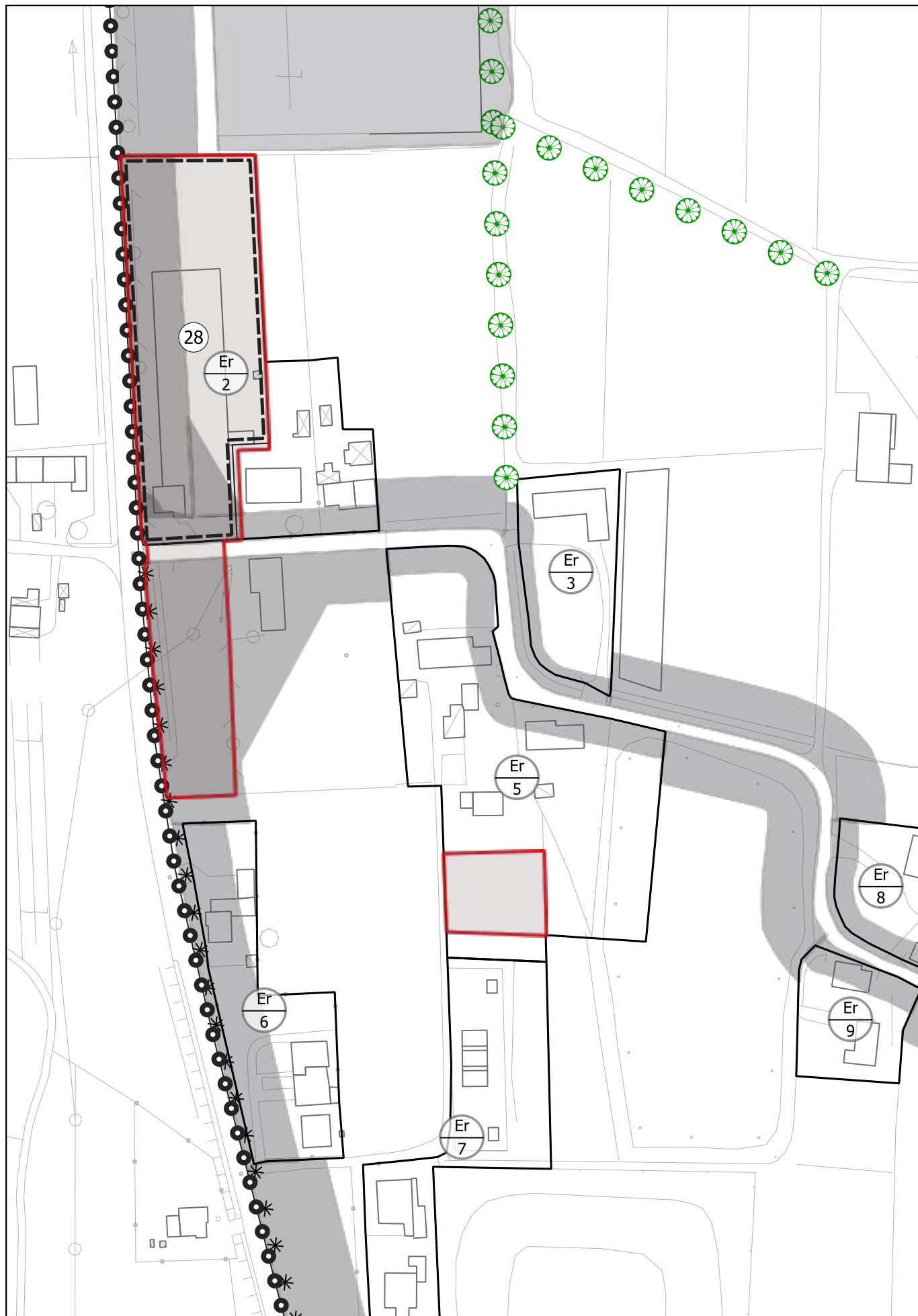
Modifica n.01
variante n. 05

PI VIGENTE - estratto Tav. 3.1
scala 1:2000



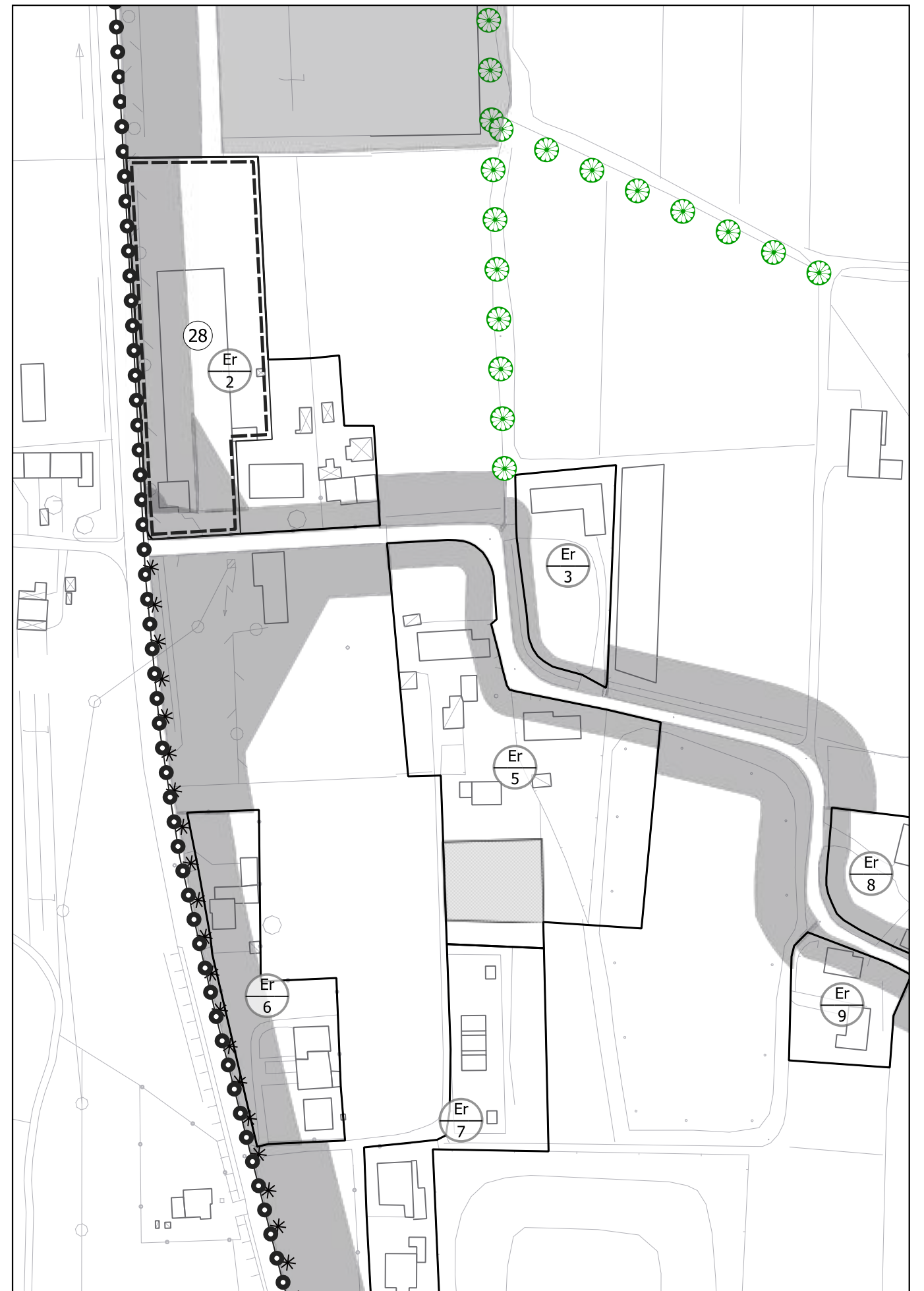
Modifica n.01
variante n. 05

PI VARIANTE - estratto Tav. 3.1
scala 1:2.000



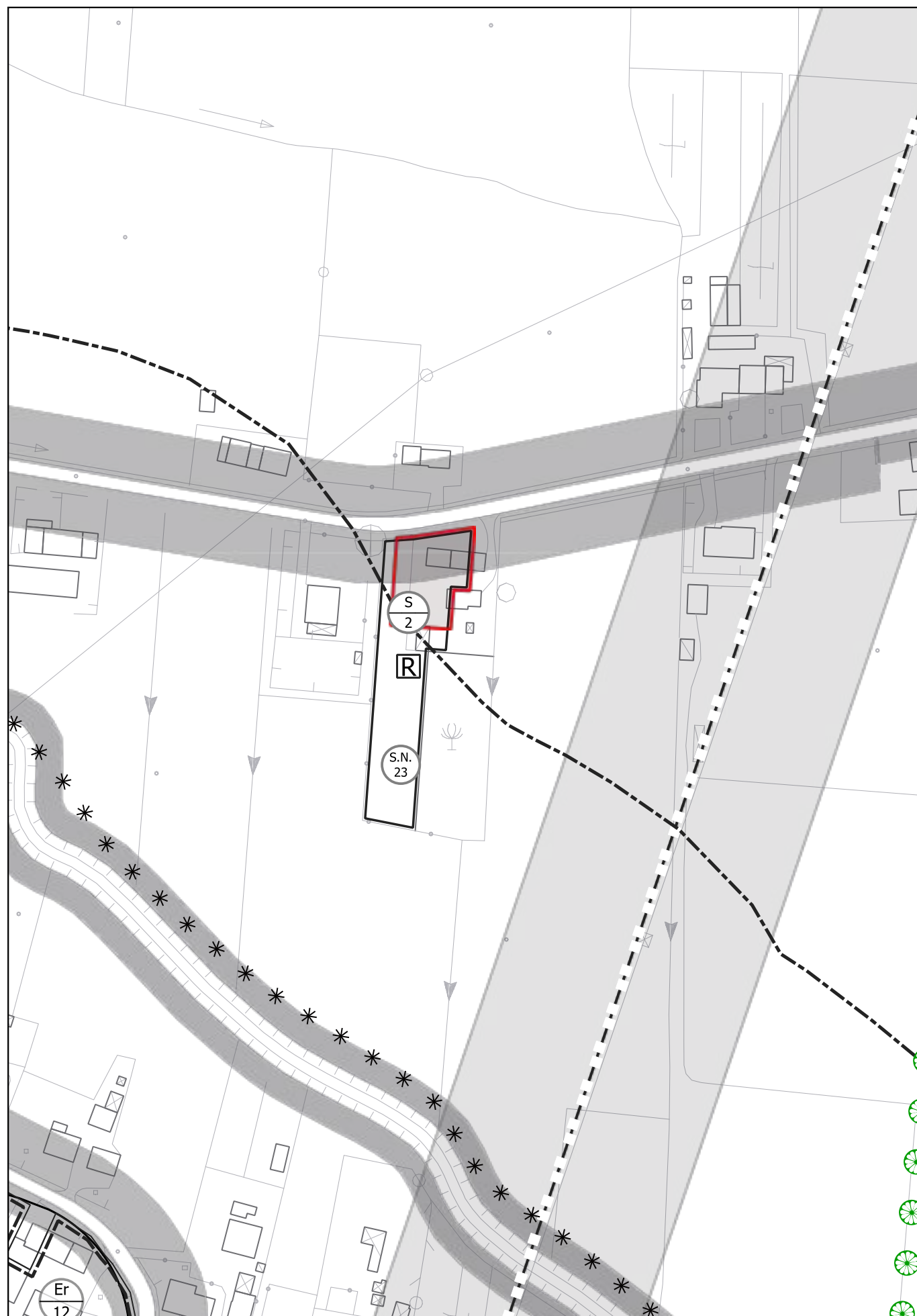
Modifica n.02
variante n. 05

PI VIGENTE - estratto Tav. 3.1
scala 1:2000

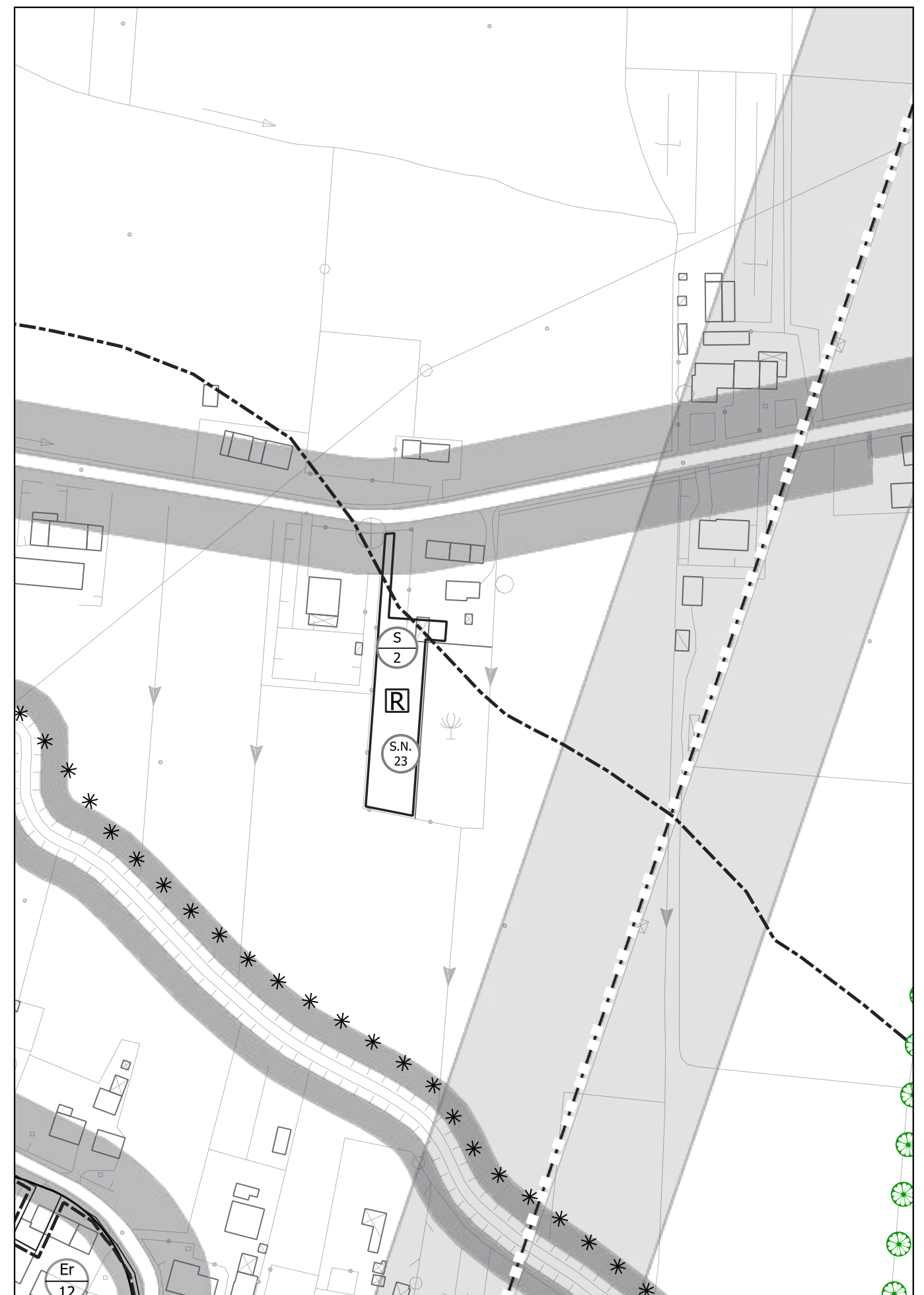


Modifica n.02
variante n. 05

PI VARIANTE - estratto Tav. 3.1
scala 1:2.000

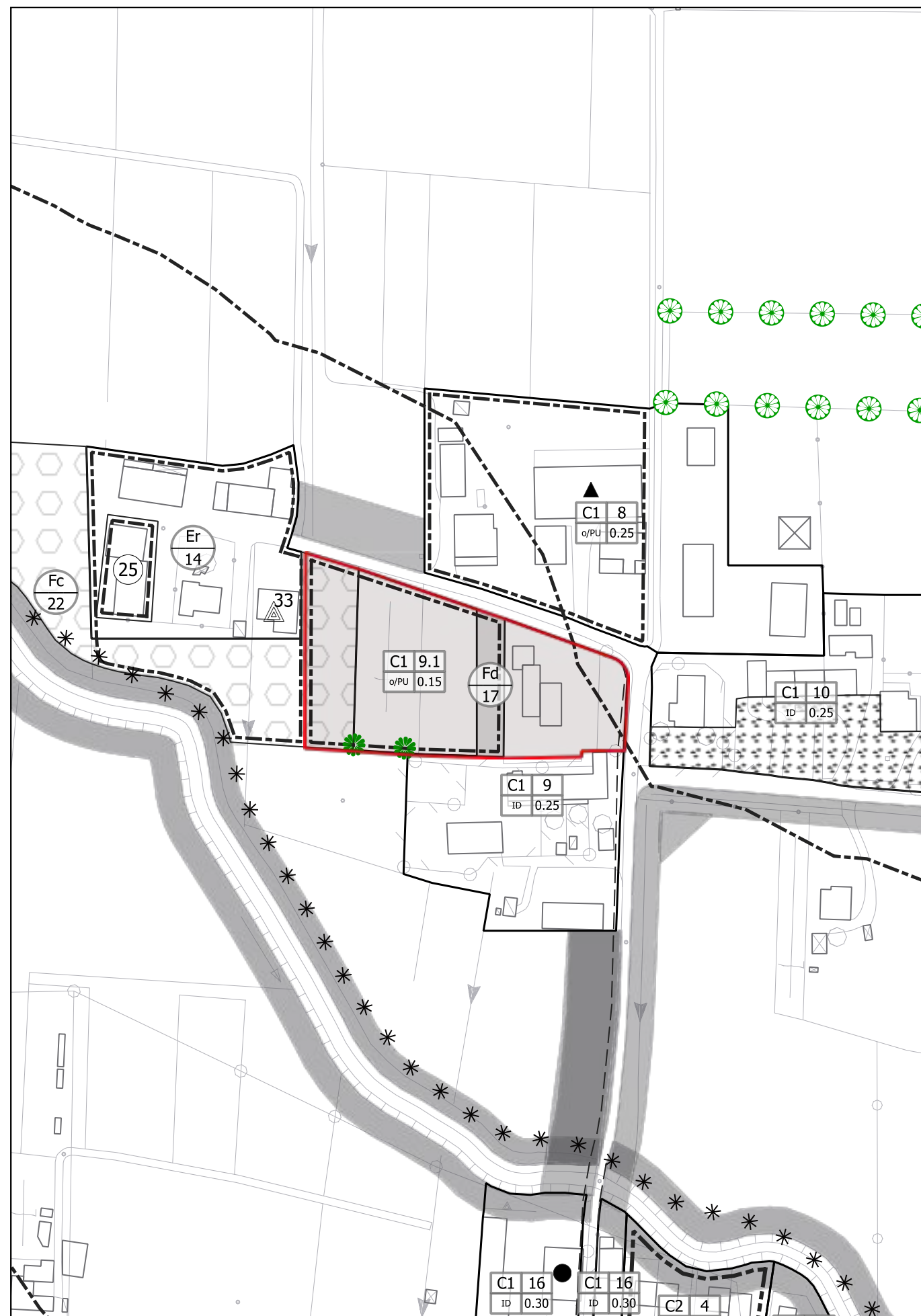


Modifica n.04
variante n. 05



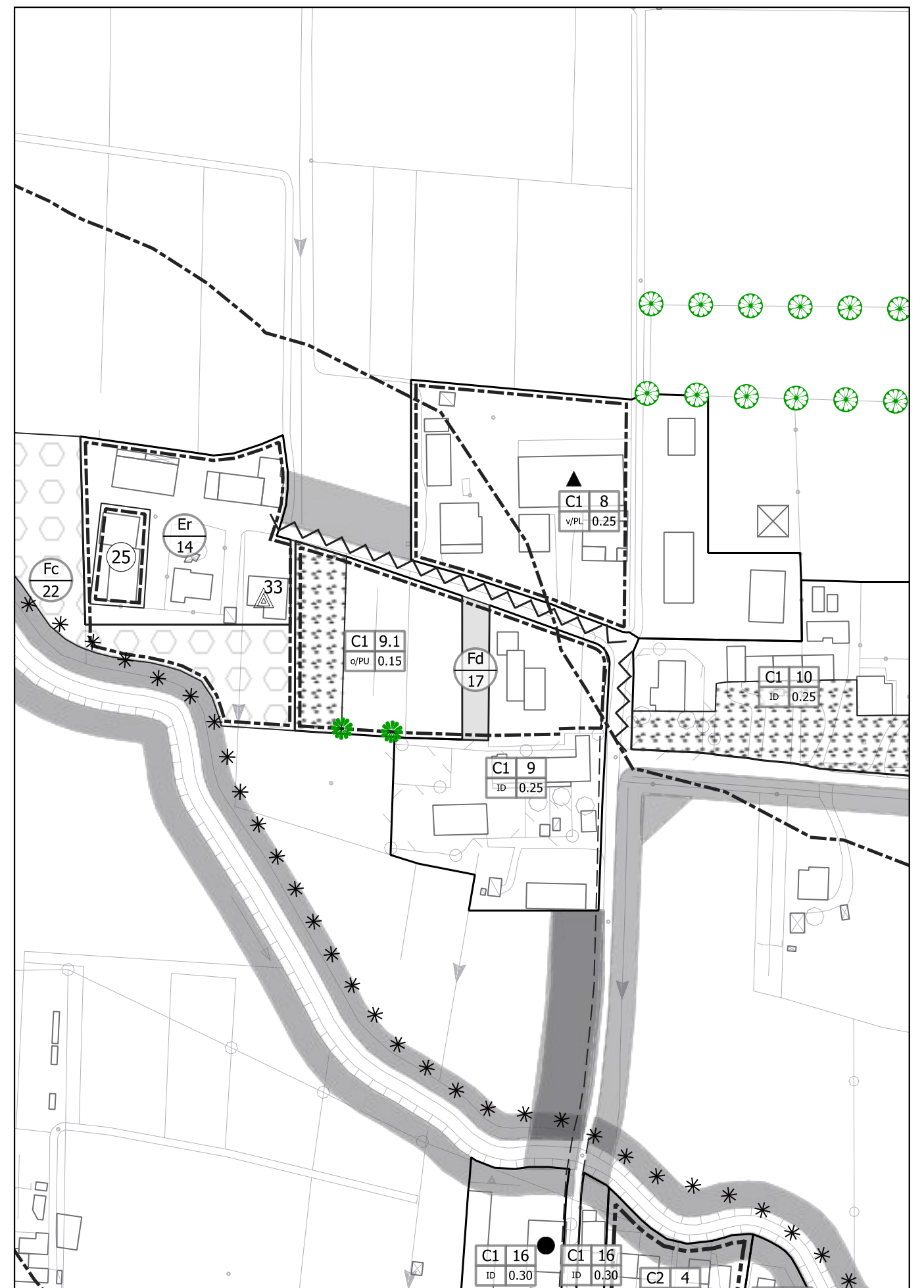
Modifica n.04
variante n. 05

PI VARIANTE - estratto Tav. 3.3
scala 1:2.000



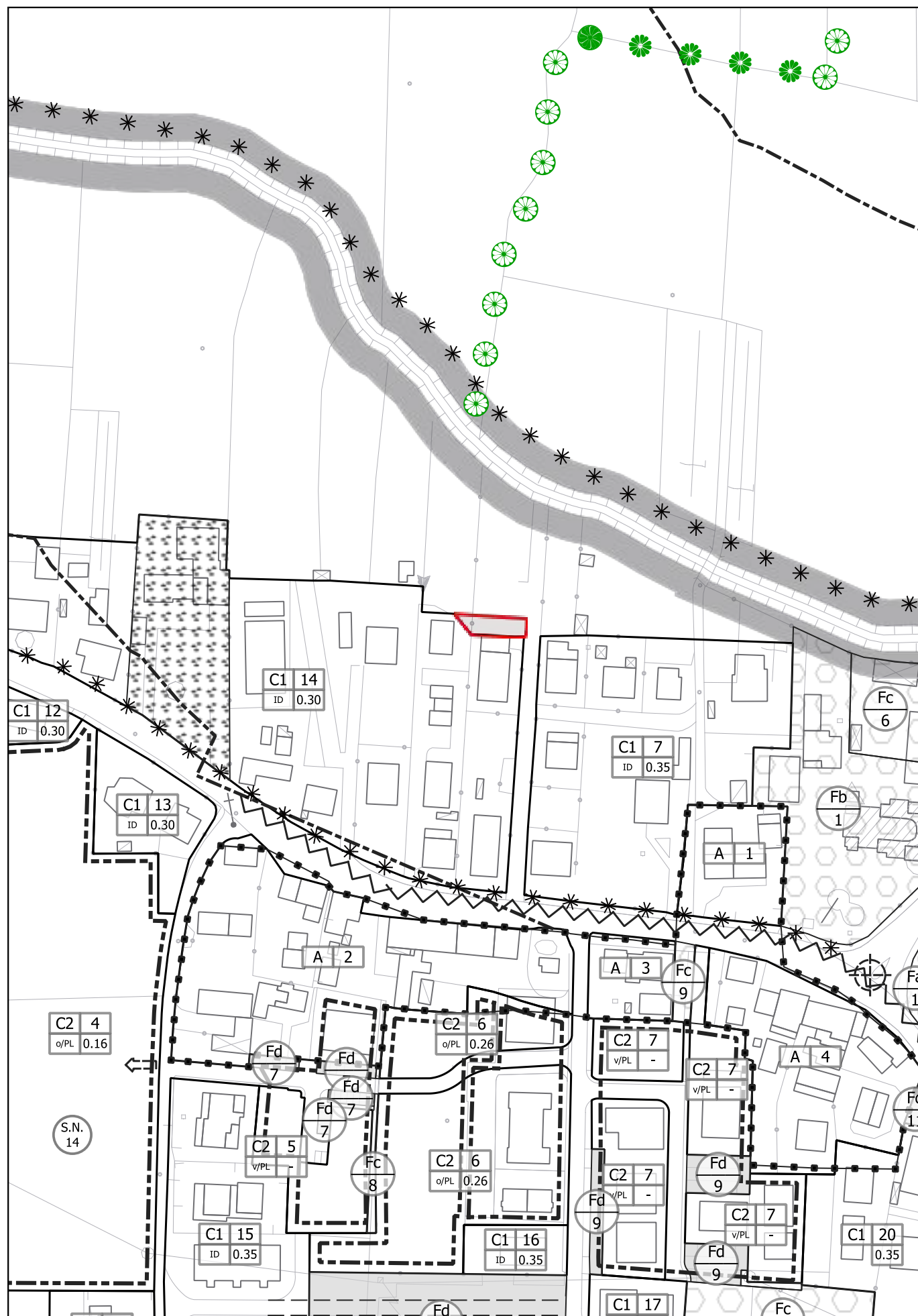
Modifica n.05
variante n. 05

PI VIGENTE - estratto Tav. 3.7
scala 1:2000



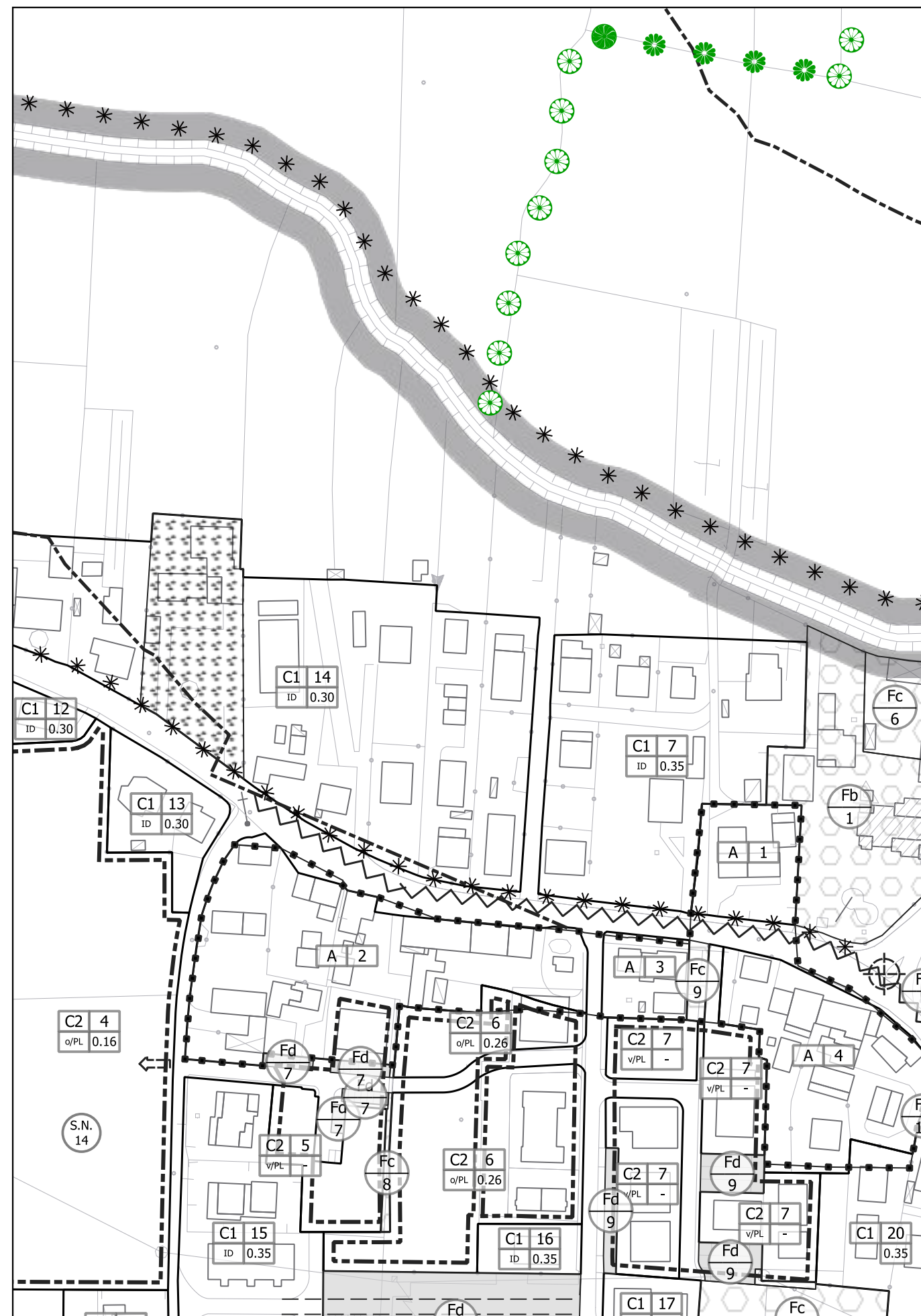
Modifica n.05
variante n. 05

PI VARIANTE - estratto Tav. 3.7
scala 1:2.000



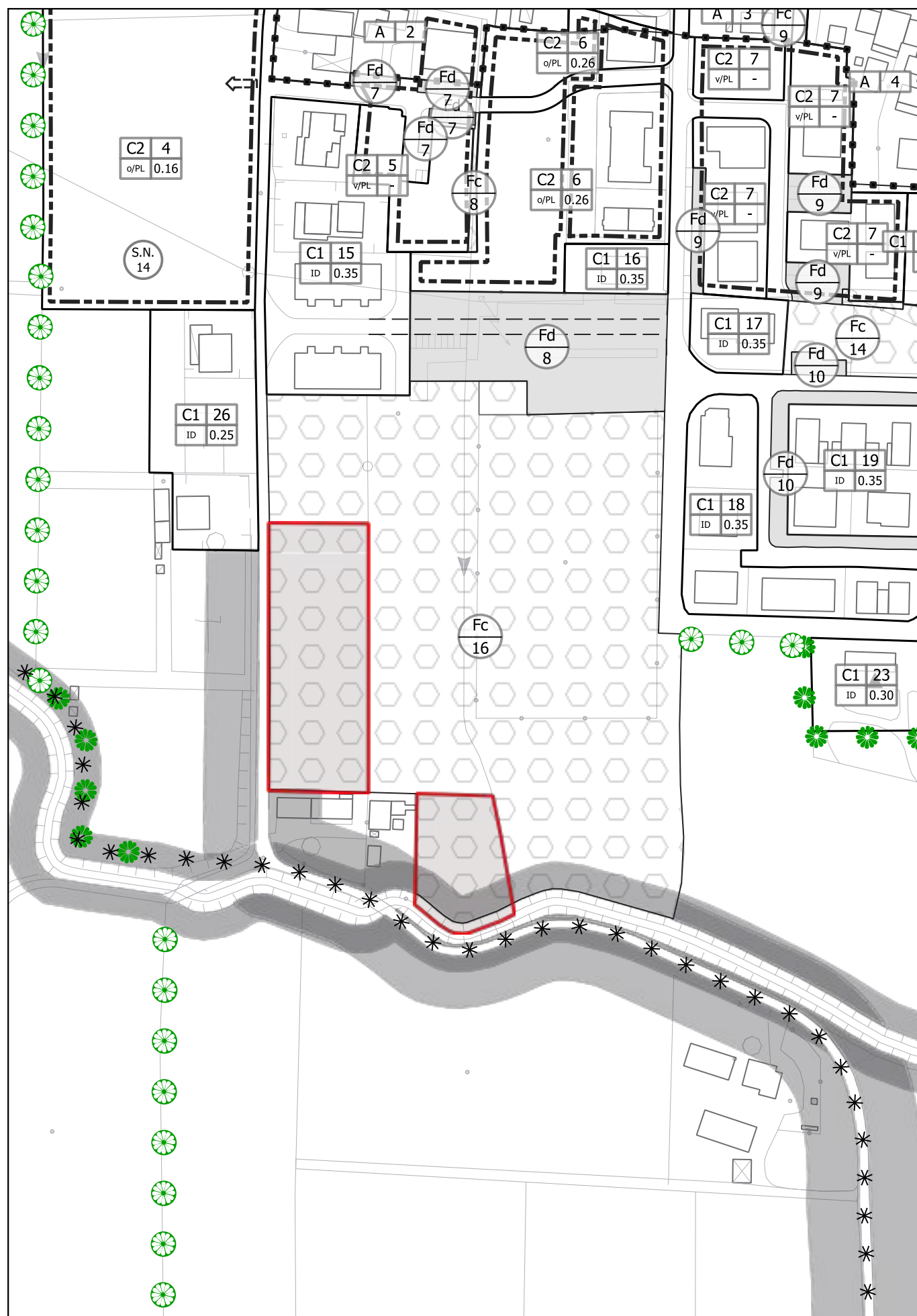
Modifica n.06
variante n. 05

PI VIGENTE - estratto Tav. 3.4
scala 1:2000



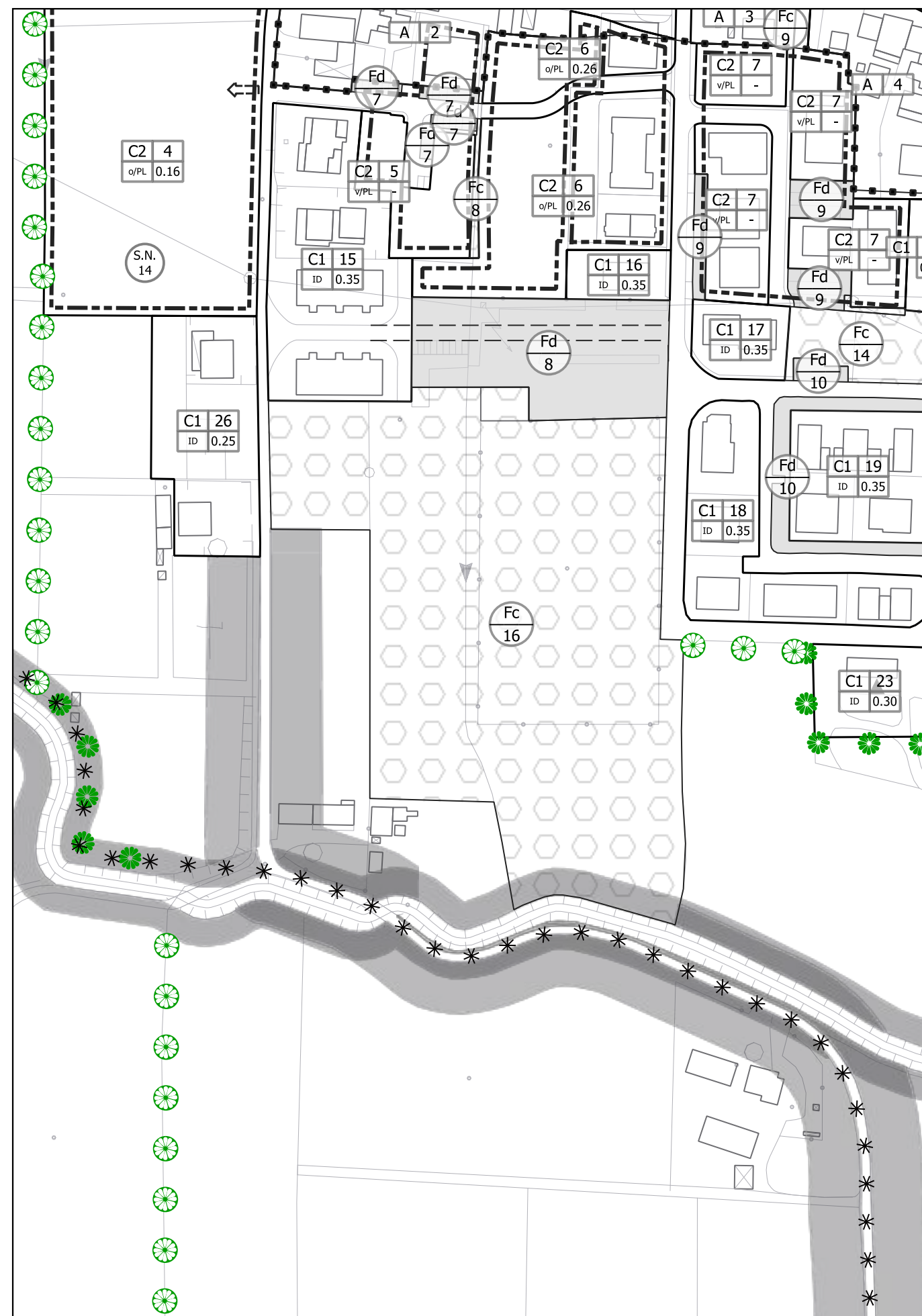
Modifica n.06
variante n. 05

PI VARIANTE - estratto Tav. 3.4
scala 1:2.000



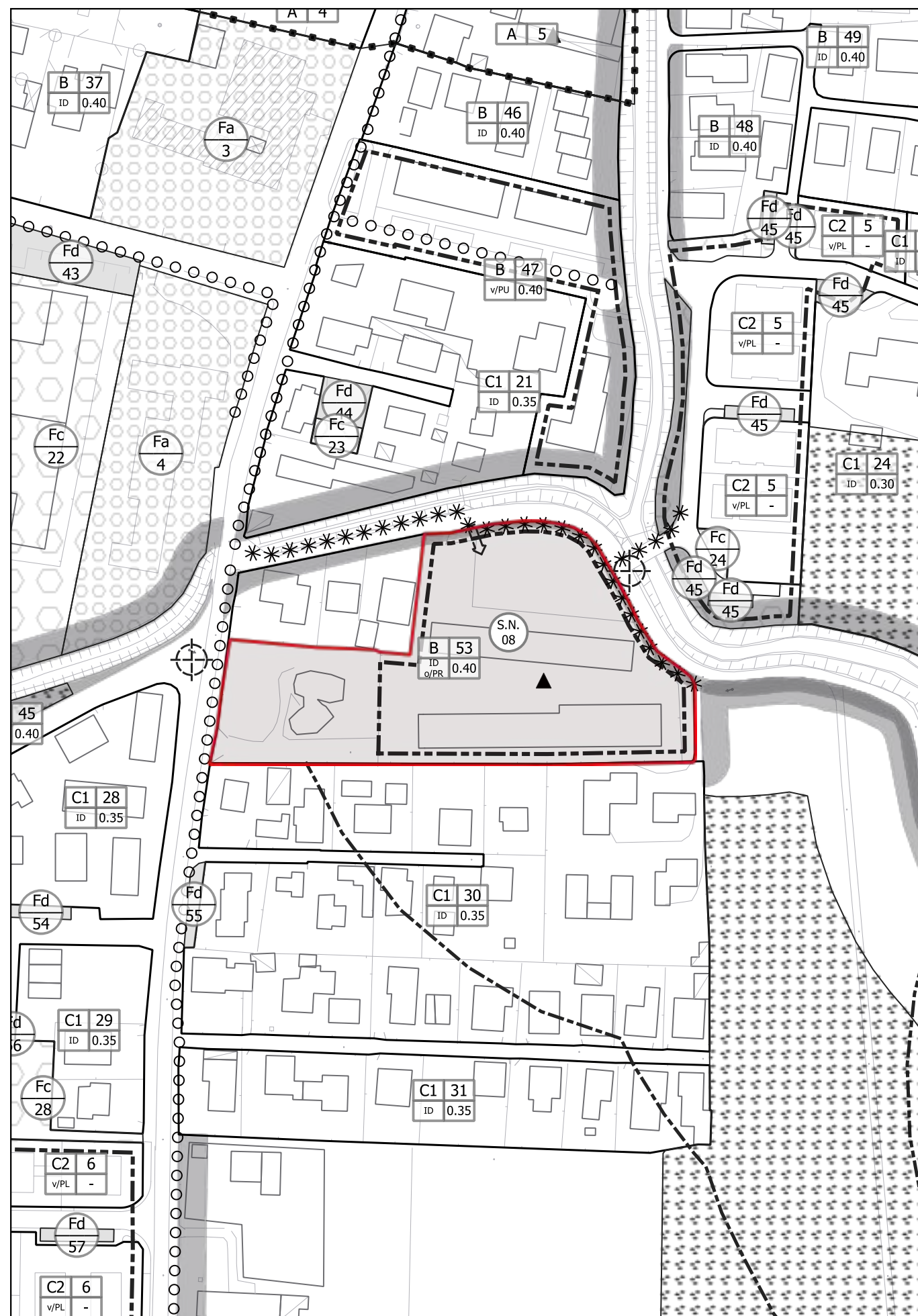
Modifica n.07
variante n. 05

PI VIGENTE - estratto Tav. 3.4
scala 1:2.000



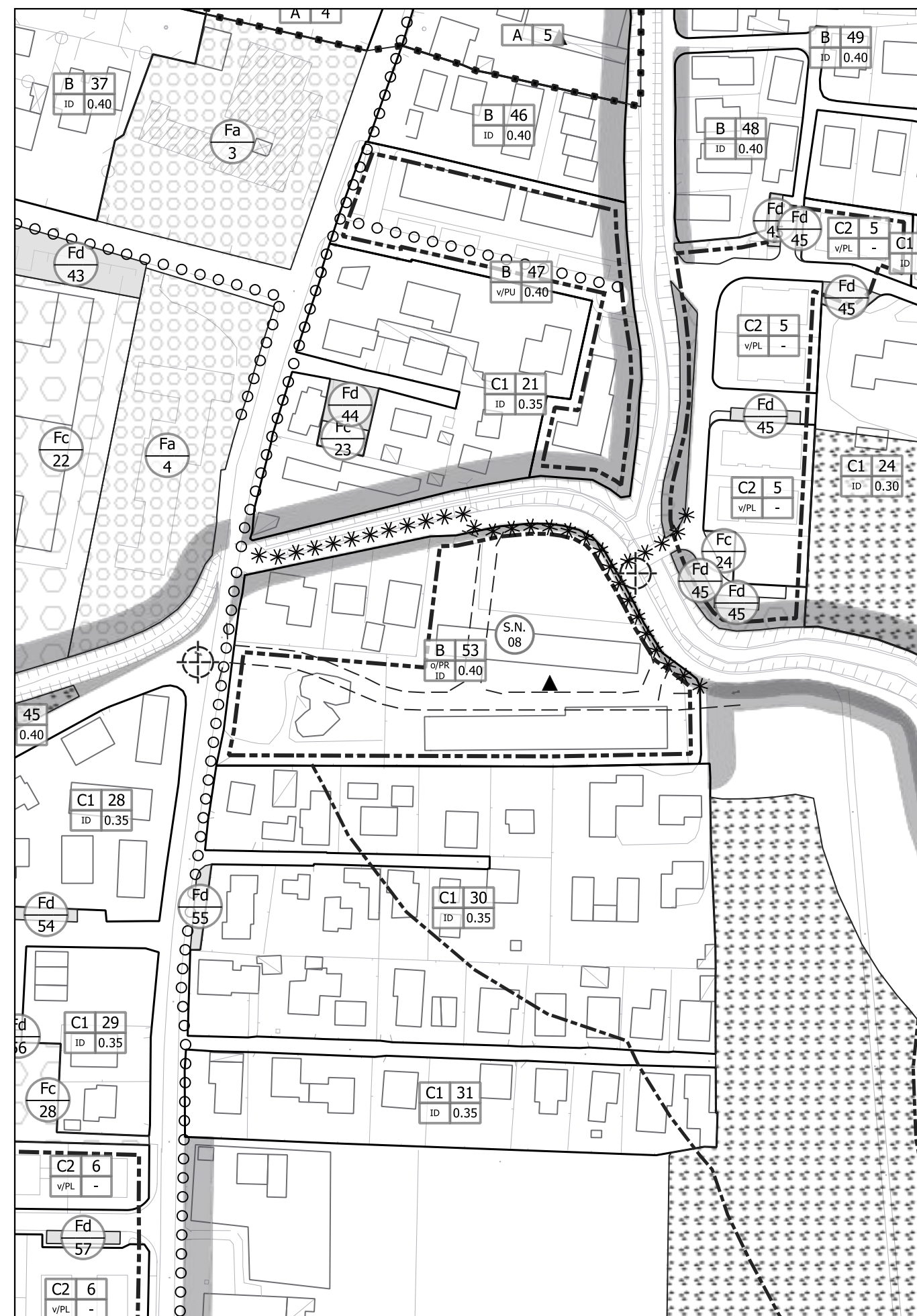
Modifica n.07
variante n. 05

PI VARIANTE - estratto Tav. 3.4
scala 1:2.000



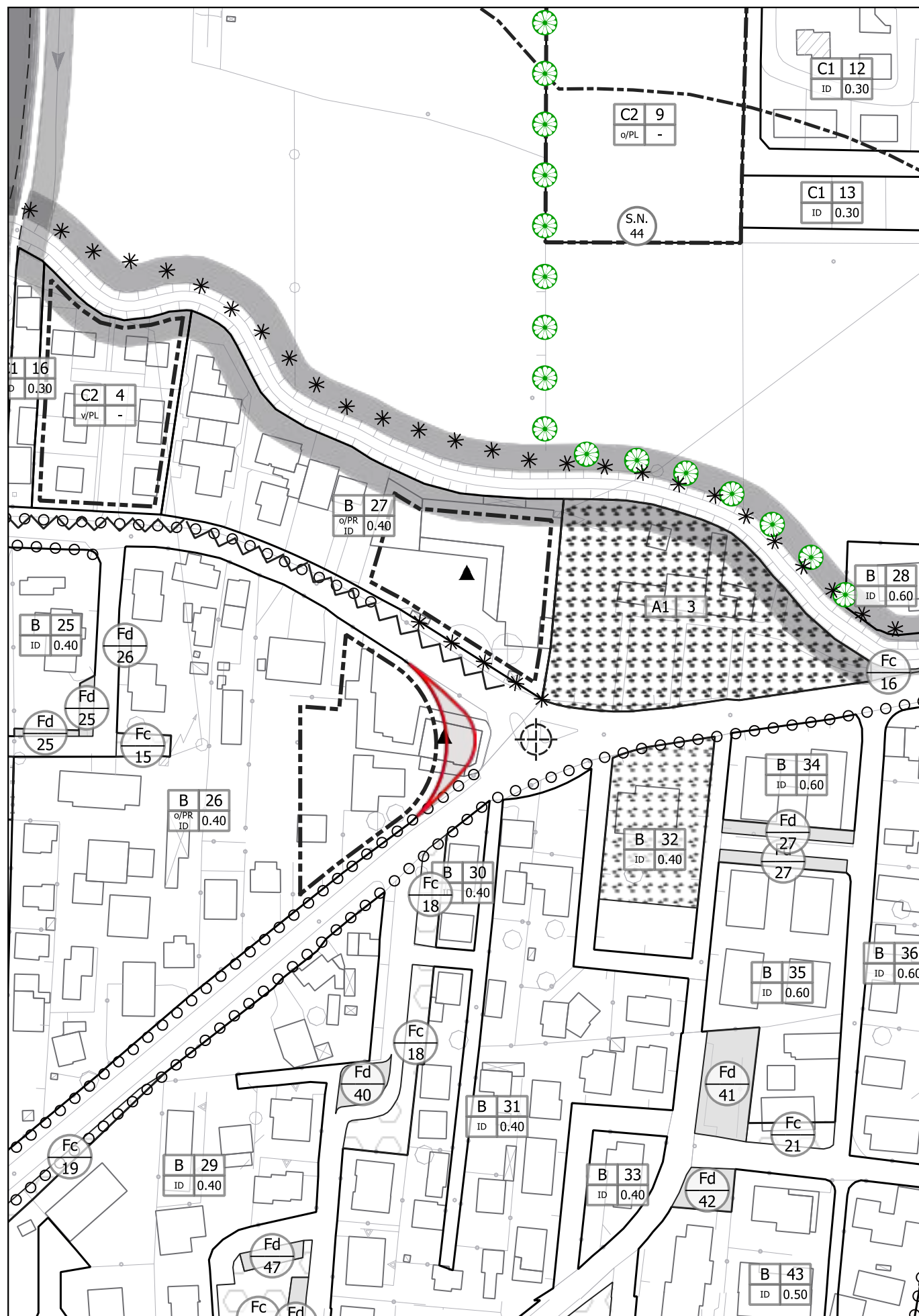
Modifica n.08
variante n. 05

PI VIGENTE - estratto Tav. 3.4
scala 1:2000



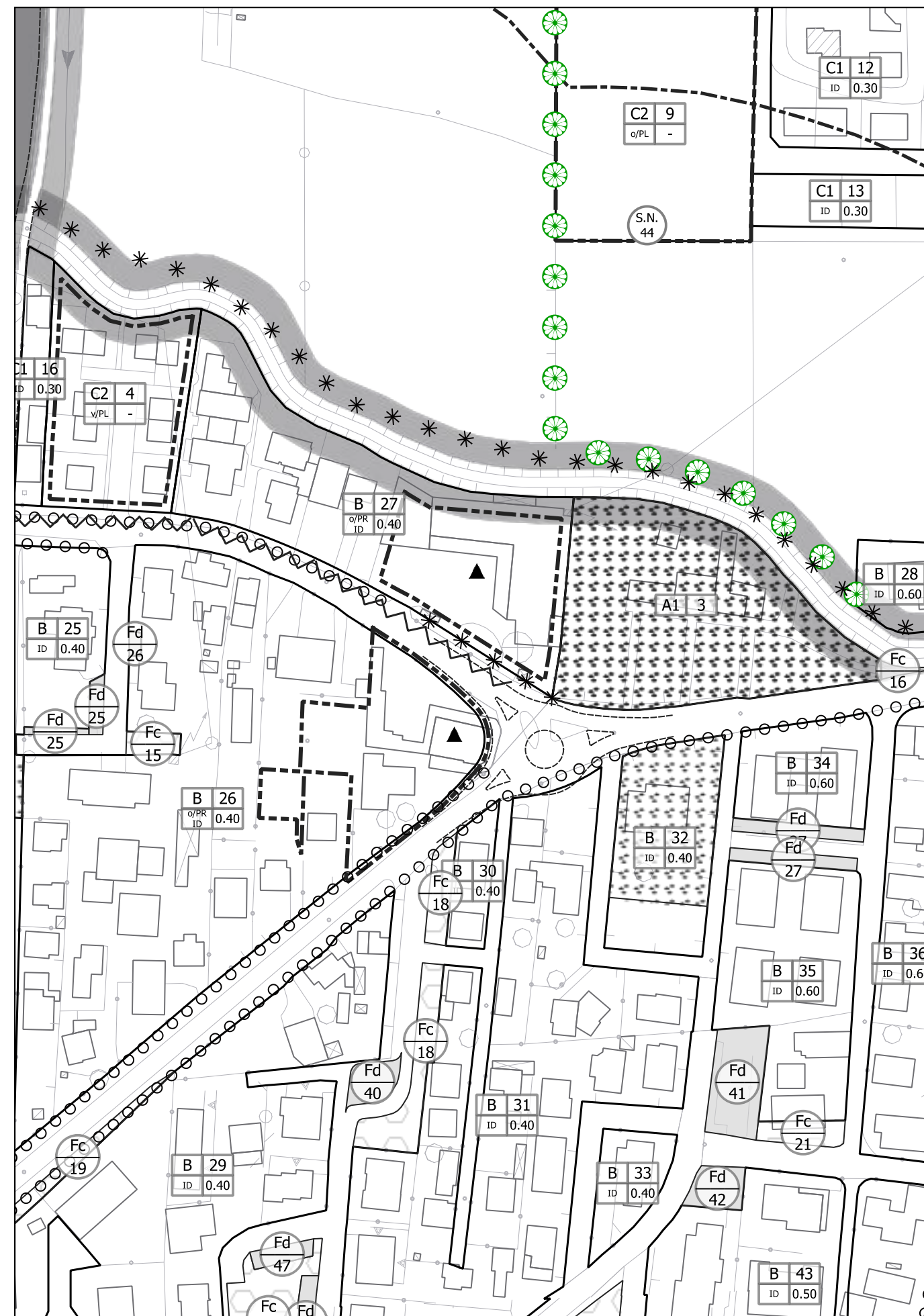
Modifica n.08
variante n. 05

PI VARIANTE - estratto Tav. 3.4
scala 1:2.000



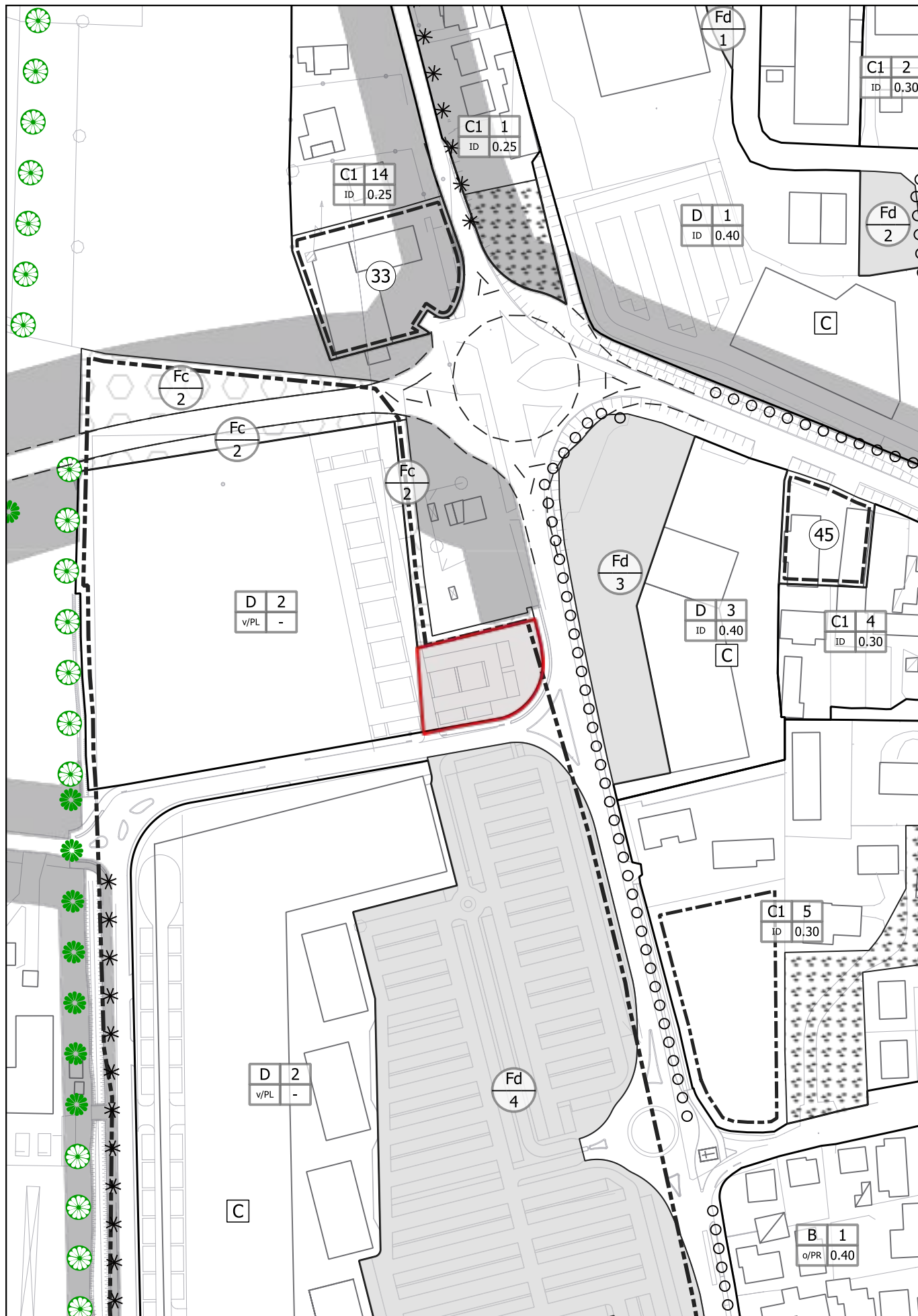
Modifica n.10
variante n. 05

PI VIGENTE - estratto Tav. 3.7
scala 1:2000



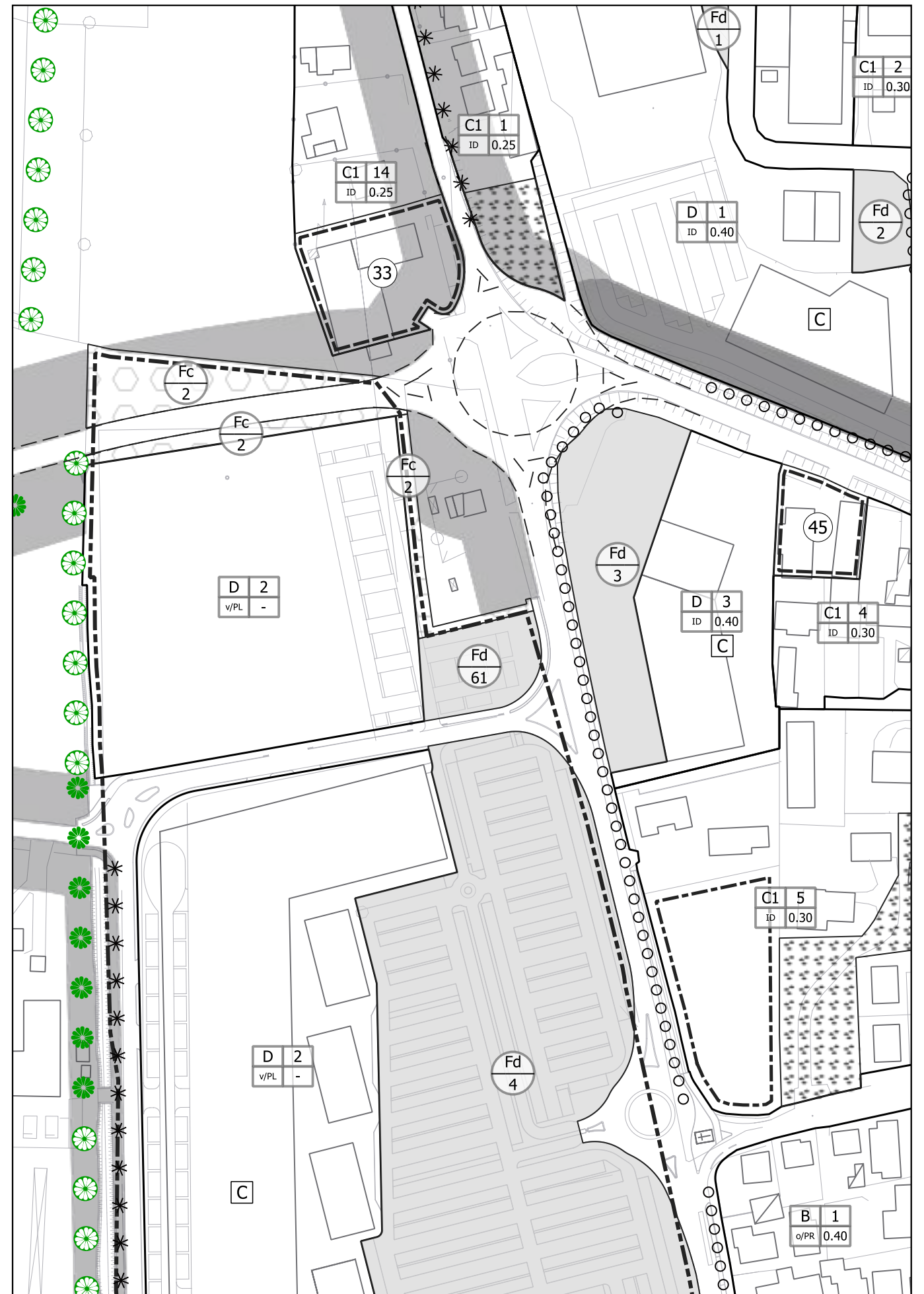
Modifica n.10
variante n. 05

PI VARIANTE - estratto Tav. 3.7
scala 1:2.000



Modifica n.11.2
variante n. 05

PI VIGENTE - estratto Tav. 3.1
scala 1:2000



Modifica n.11.2
variante n. 05

PI VARIANTE - estratto Tav. 3.1
scala 1:2.000

