

COMUNE DI ZERO BRANCO

Provincia di Treviso
Regione del Veneto



PRC - Piano Regolatore Comunale

Articolo 12 Legge Regionale 23 aprile 2004, n°11

PI - Piano degli Interventi

Articolo 17 e 18 Legge Regionale 23 aprile 2004, n°11

3.11 - Modalità di Intervento

scala 1:2.000

PI	Adozione con DCC n. 35 del 31.07.2012	Approvazione con DCC n. 08 del 07.03.2013
vPI n.1	Adozione con DCC n. 36 del 06.08.2013	Approvazione con DCC n. 03 del 13.02.2014
vPI n.2	Adozione con DCC n. 36 del 29.06.2015	Approvazione con DCC n. 03 del 15.01.2016
vPI n.3	Adozione con DCC n. 12 del 02.05.2017	Approvazione con DCC n. 35 del 24.10.2017
vPI n.4	Adozione con DCC n. 17 del 12.06.2018	Approvazione con DCC n. 38 del 25.10.2018
vPI n.5	Adozione con DCC n. 13 del 10.04.2019	Approvazione con DCC n. 46 del 27.09.2019

PROGETTAZIONE

Paolo Furlanetto

Matteo Gobbo

con
Alessia Rosin

COMUNE DI ZERO BRANCO

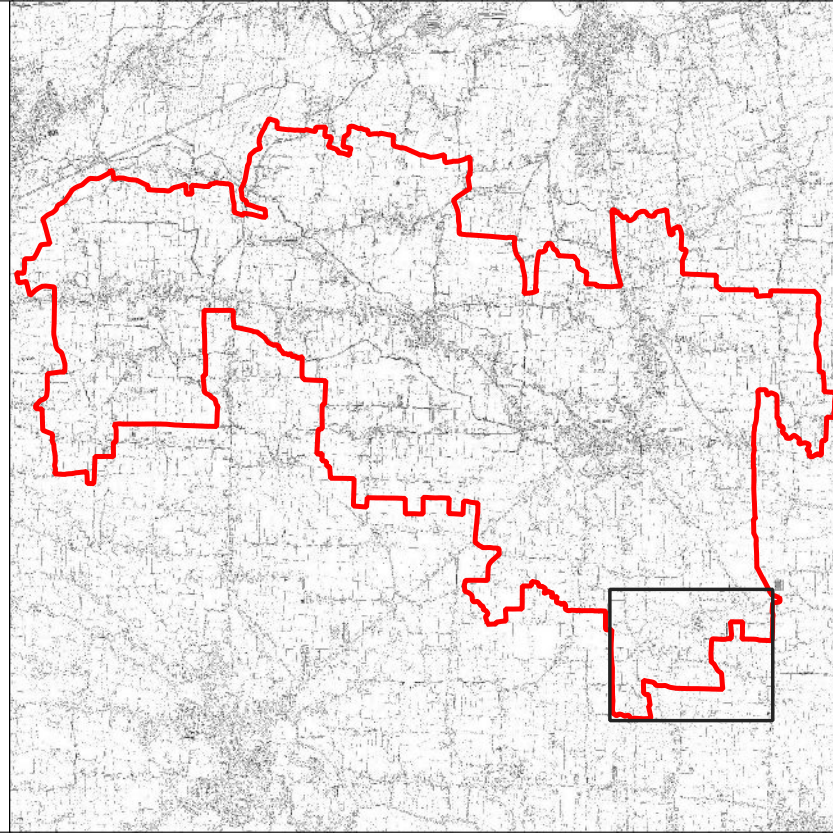
SINDACO
Luca Durighetto

ASSESSORE ALL'URBANISTICA
Mirco Feslon

SETTORE TECNICO
Alessandro Smaniotto
Ivano Gobbo
Moira Mattiello

SEGRETARIO
Fabio Olivi

settembre 2019



LEGENDA

- Confini comunali
- Zone territoriali omogenee
- Cartiglio classificazione zto
- zto a Tipo ZTO e numero di riferimento
- AL km Indice di densità edilizia / indice di copertura
Modalità d'intervento PUA (PL, PR)
Progettazione Unitaria (PU)
Intervento Diretto ID
Obbligo (o)
Vigente (v)
- zto a Tipo ZTO e numero di riferimento
- CRIT Specifica destinazione d'uso (commerciale, deposito camper/roulottes, turistico-ricettiva)
- Centro storico
- Perimetro Piani Urbanistici Attuativi (PUA)
- Perimetro Progettazione Unitaria (PU)
- Lotto libero in nucleo Er
- Attività produttiva localizzata in zona imporpria
- ▲ Attività produttiva da trasferire
- ▲ Annesso rustico non più funzionale all'esigenza del fondo
- Zona Fa
- Zona Fb
- Zona Fc
- Zona Fd
- Zona Fe
- Area a verde privato
- Viabilità di nuova previsione
- Viabilità di nuova previsione
- Percorsi ciclo pedonali esistenti /di progetto
- Intersezione da attrezzare
- Accessi
- Edifici in conflitto
- Allevamenti Zootecnici intensivi
- R Attrezzature e impianti per la mobilità
- Fascia di rispetto stradale e idraulica
- Fascia di rispetto cimiteriale e tecnologica
- Fascia di rispetto elettrodotto (fonte: Terna)
- Edificio strorico testimoniale e grado di rpotazione
- Vincolo paesaggistico
- Immobile assoggettato a credito edilizio
- Filari ed alberature esistenti
- Filari ed alberature di progetto
- Centro abitato

