

COMUNE DI ZERO BRANCO

Provincia di Treviso  
Regione del Veneto



PRC - Piano Regolatore Comunale

Articolo 12 Legge Regionale 23 aprile 2004, n°11

PI - Piano degli Interventi

Articolo 17 e 18 Legge Regionale 23 aprile 2004, n°11

3.1 - Modalità di intervento

scala 1:2.000

PI	Adozione con DCC n. 35 del 31.07.2012	Approvazione con DCC n. 08 del 07.03.2013
VPI n.1	Adozione con DCC n. 36 del 08.08.2013	Approvazione con DCC n. 03 del 13.02.2014
VPI n.2	Adozione con DCC n. 38 del 28.09.2015	Approvazione con DCC n. 03 del 15.01.2016
VPI n.3	Adozione con DCC n. 12 del 02.05.2017	Approvazione con DCC n. 35 del 24.10.2017
VPI n.4	Adozione con DCC n. 17 del 12.09.2018	Approvazione con DCC n. 38 del 25.10.2018
VPI n.5	Adozione con DCC n. 13 del 10.04.2019	Approvazione con DCC n. 46 del 27.09.2019

PROGETTAZIONE

Paolo Furlanetto

Matteo Gobbo

con  
Alessia Rosin

COMUNE DI ZERO BRANCO

SINDACO

Luca Durnghetto

ASSESSORE ALL'URBANISTICA

Mirco Fasolo

SETTORE TECNICO

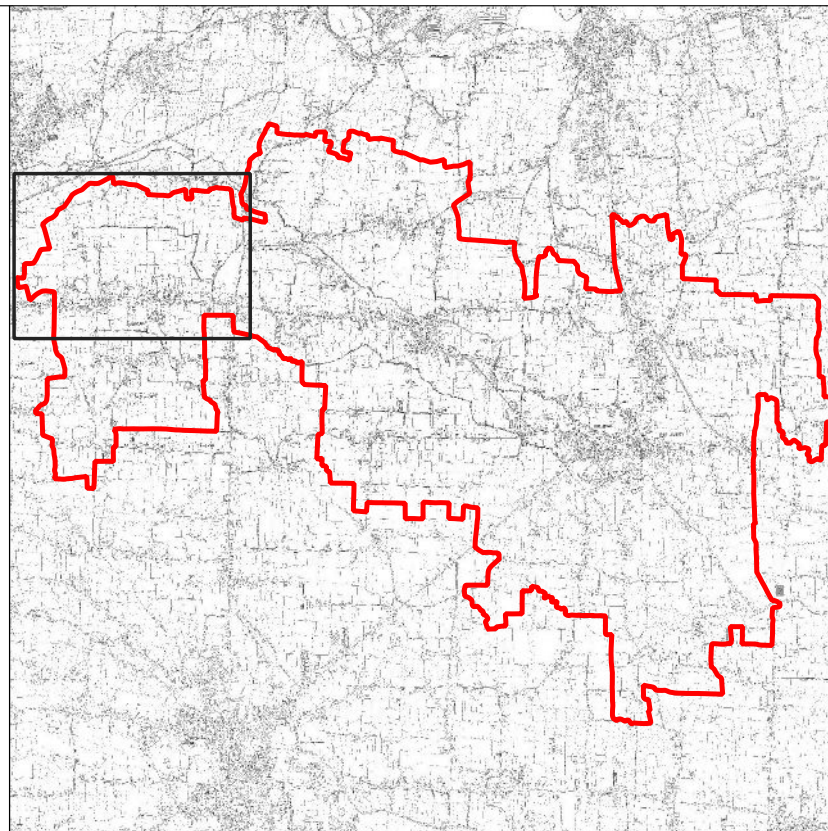
Alessandro Smaniotto

Maria Mattiolo

SEGRETARIO

Fabio Olivi

settembre 2019



LEGENDA

- Confini comunali
- Zone territoriali omogenee
- Cartiglio classificazione zto
- Tipo ZTO e numero di riferimento
- Indice di densità edilizia / indice di copertura  
Modalità d'intervento PUA (PL, PR)  
Progettazione Unitaria (PU)  
Intervento Diretto (D)  
Obbligo (o)  
Vigente (v)
- Tipo ZTO e numero di riferimento
- Specifiche destinazione d'uso (commerciale, deposito camper/roulottes, turistico-ricettiva)
- Centro storico
- Perimetro Piani Urbanistici Attivati (PIUA)
- Perimetro Progettazione Unitaria (PU)
- Lotto libero in nucleo Er
- Attività produttiva localizzata in zona imporpora
- Attività produttiva da trasferire
- Amnesso rustico non più funzionale all'assegnazione del fondo
- Zona Fa
- Zona Fb
- Zona Fc
- Zona Fd
- Zona Fe
- Area a verde privato
- Viabilità di nuova previsione
- Viabilità di nuova previsione
- Percorsi ciclo pedonali esistenti (di progetto)
- Intervento da attrezzare
- Accessi
- Edifici in conflitto
- Allevamenti zootecnici intensivi
- Attrezzature e impianti per la mobilità
- Fascia di rispetto stradale e idraulica
- Fascia di rispetto cimiteriale e tecnologica
- Fascia di rispetto elettrodotto (fonte: Terna)
- Edificio storico testimoniale e grado di protezione
- Vincolo paesaggistico
- Immobile assoggettato a credito edilizio
- Fiori ed alberature esistenti
- Fiori ed alberature di progetto
- Centro abitato

